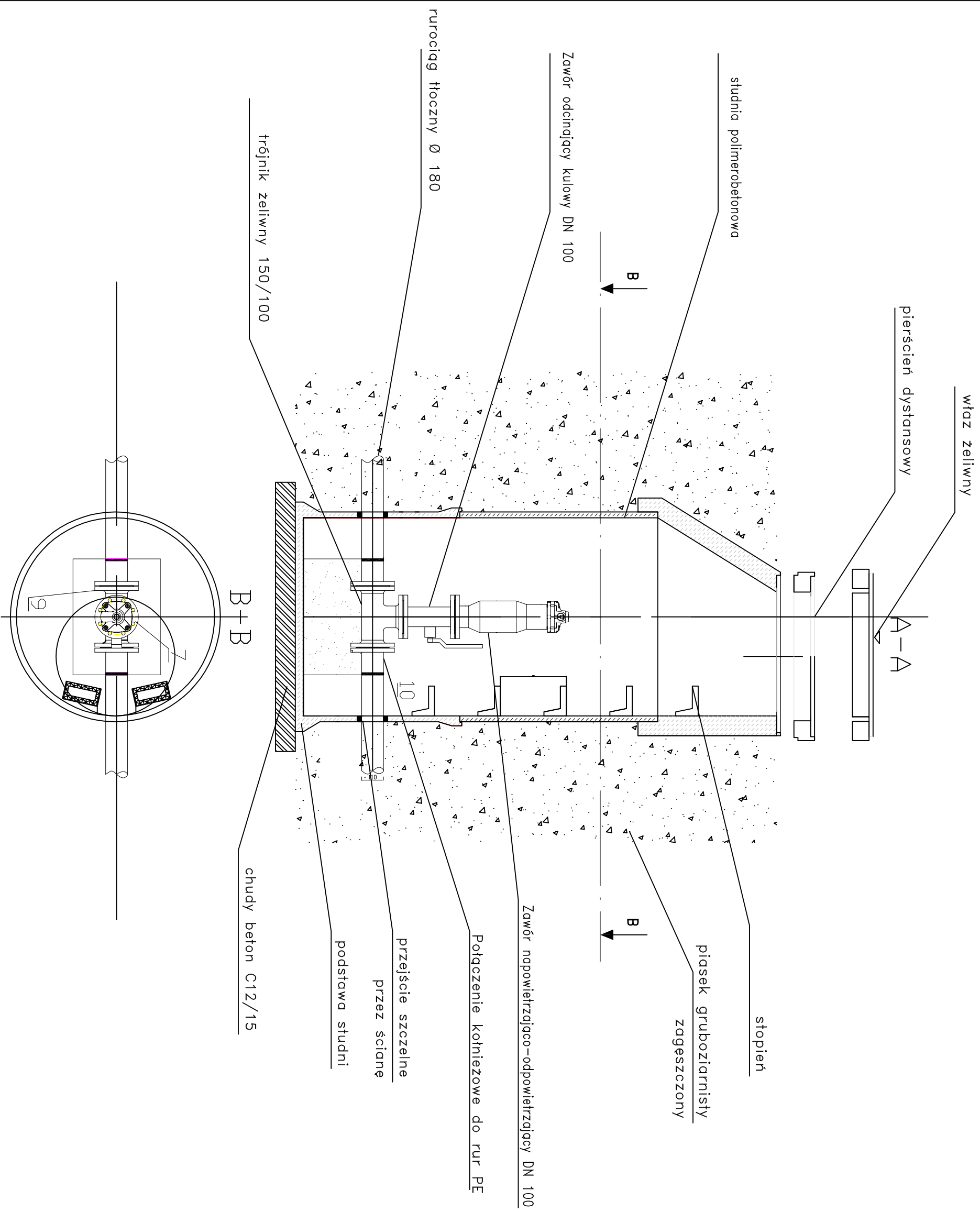


STUZIENKA NAPOWIETRZAJĄCO-ODPOWIETRZAJĄCA DN 1200



WSZELKIE PRAWA WYNIKAJĄCE Z USTAWY O PRAWIE AUTORSKIM ZASTRZEŻONE. PRZERYSOWYWANIE LUB KOPIOWANIE DOMOWIĄ TECHNIKA JEST ZABRONIONE I STANOWI NARUSZENIE PRAW AUTORSKICH.



MGP SA
33-100 Tarnów, ul. Koszówkielec 6
tel.: (0,14) 626 39 90, fax: (0,14) 626 43 39
www.mgp.com.pl, e-mail: mgp@mgp.com.pl

REGULACJA GOSPODARKI WODNO-SIEKOWEJ
W GMINIE CZECHOWICE-DZIEDZICE
Podzodanie 3.1 – BUDOWA SIECI KANALIZACYJNEJ ORAZ
ROZBUDOWA SIECI WODOCIAGOWEJ
W GMINIE CZECHOWICE-DZIEDZICE
(Czechowice-Dziedzice, Zabrzeg, Ligota i Bronów)
Część I – KANALIZACJA SANITARNA DLA SOŁECTWA ZABRZEG
TEREN NA PÓŁNOC OD TORÓW PKP

PRZEDMIOT RYSUNKU:
**SCHEMAT STUZIENKI NAPOWIETRZAJĄCO-
ODPOWIETRZAJĄCEJ DN1200**

PROJEKTOWAŁ:
mgr inż. STANISŁAWA JEŹ
NR UPR.: BIA 8346/8/90 MOJIB: MAP/S/3992/01
mgr inż. JOANNA WOCOWICZ-PIEKARSKA
mgr inż. BERNADETA KURAS
mgr inż. MARIUSZ TRYKA
mgr inż. MAGDALENA GÓRSKA
WIOLETTA WOLSKA

DATA/PODPIS:
09.2009

SPRAWDZIŁ:
mgr inż. ROBERT RACZYŃSKI

DATA/PODPIS:

UPR.: NR EMD. 249/02 MOJIB: MAP/S/1549/03

DATA/PODPIS:

DATA: —

SKALA: —

NR RYS.: —

DATA/PODPIS: