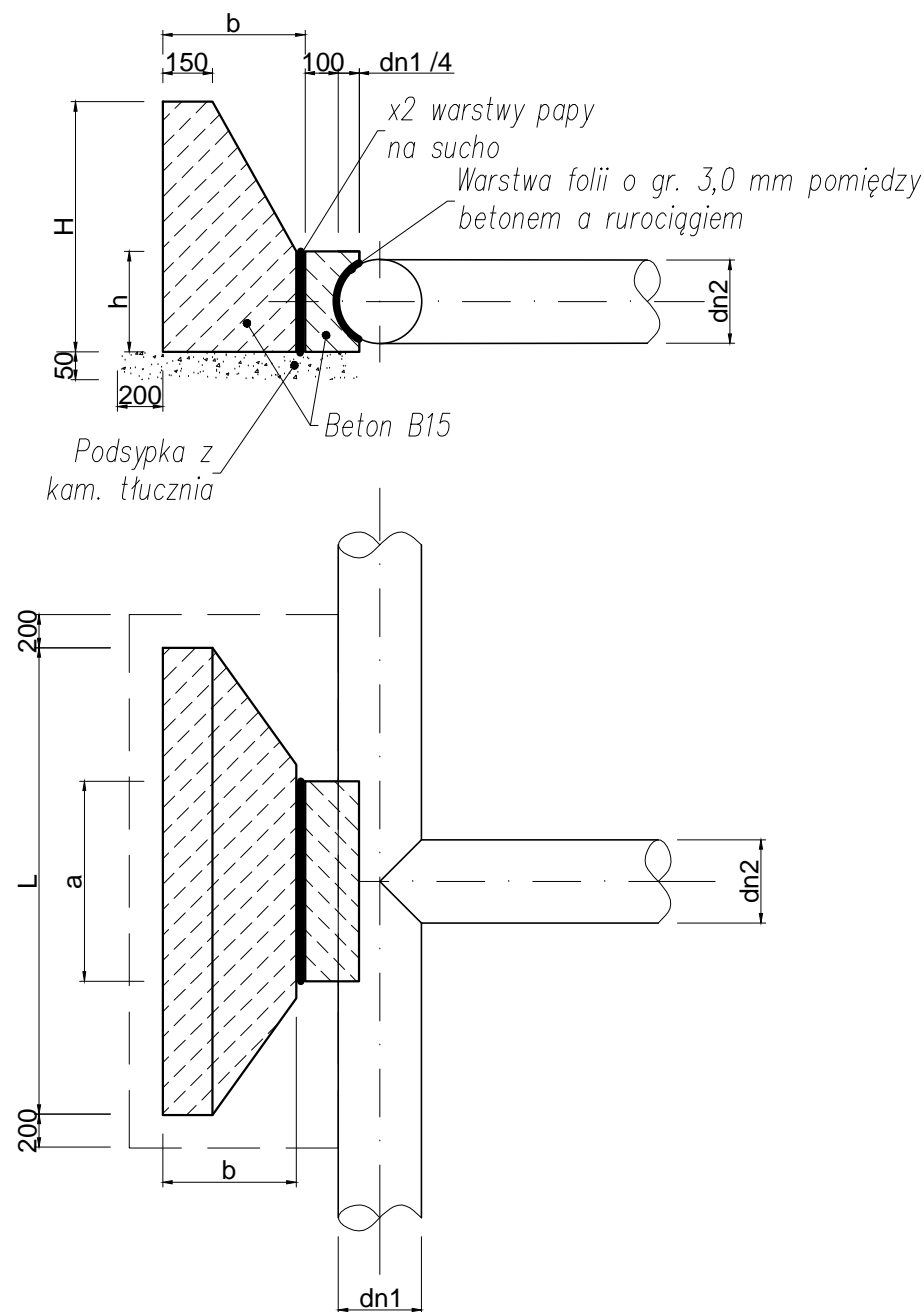
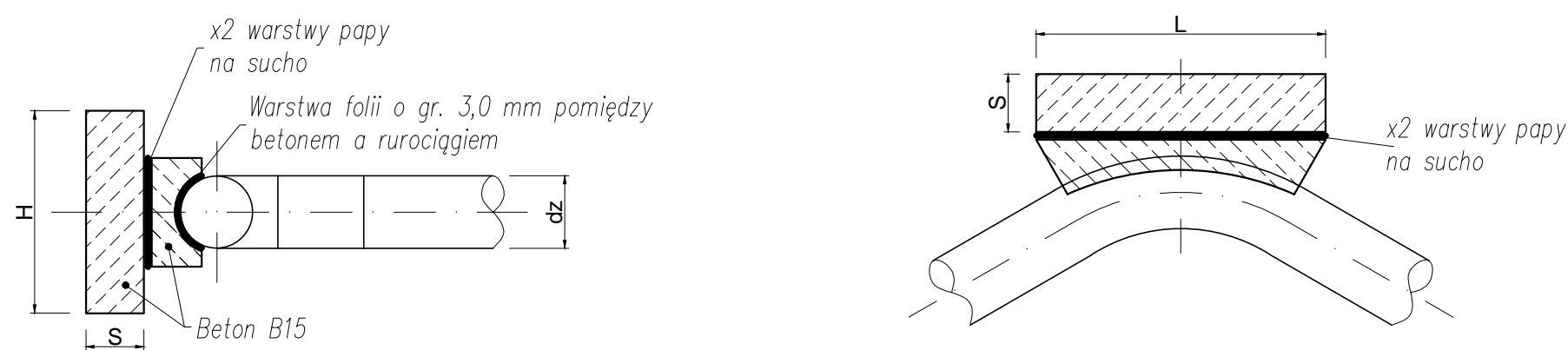


SCHEMAT BLOKU OPOROWEGO
RUROCIĄG WODOCIĄGOWY - TRÓJNIK



Średnica nomin. dn1/dn2 [mm]	Oznaczenia/wymiary bloku w [mm]				
	L	a	b	H	h
100/100	400	300	250	300	200
150/100	400	300	250	300	200
150/150	800	400	300	350	200
200/150	800	400	300	350	200
200/200	900	500	300	450	250
250/200	900	500	300	450	250
250/250	1100	600	400	650	300
300/250	1100	600	400	650	300

SCHEMAT BLOKU OPOROWEGO
RUROCIĄG WODOCIĄGOWY - ŁUK, KOLANO



Średnica zewnątrzna dz [mm]	Oznaczenia/wymiary bloku w [mm]					
	L				H	S
	30°	45°	60°	90°		
dz110	–	300	400	500	200	150
dz160	–	500	600	800	450	150
dz225	400	600	700	1000	600	200
dz250	500	800	1000	1400	700	200
dz280	700	1000	1200	1800	800	250

UWAGA:
– Bloki oporowe pod zasuwę i hydranty stosować
jako płyty chodnikowe o wym. 0,5mx0,5mx0,07m

NINIEJSZY PROJEKT JEST WŁASNOŚCIĄ FIRMY EKOSANITECH WSZELKIE PRAWA ZASTRZEŻONE			
Jednostka proj.: ekoSanitech		43-502 Czechowice-Dziedzice, ul. Wyspiańskiego 19/7 tel.: 691-958-651, e-mail: biuro@ekosanitech.pl	
Inwestor: PIM Sp. z o.o. 43 - 502 Czechowice-Dziedzice, ul. Szarych Szeregów 2		Branża: sanitarna	
Zadanie: Projekt budowlano-wykonawczy przebudowy sieci wodociągowej wraz z przyłączami do budynków przy ul. Bielejskiej od komory redukcyjnej przy ul. Zabrzezkiej w Ligocie do komory zakupowej w Mazańcowicach za budynkiem nr 661, przy ul. Rolników od budynku nr 29 do komory redukcyjnej przy ul. Zabrzezkiej w Ligocie ETAP - 1		Nr proj.: 2515	
Nazwa rysunku: PUNKT POMIAROWY (rysunek typowy)		Data: 07.2016r	
Projektował: mgr inż. Tomasz Nawieśniak (SLK/0660/PWOS/04)		Skala: 1:20	
Sprawdził: mgr inż. Grzegorz Marek (SLK/IS/6196/09)		RYS. 6.2	
Opracował: mgr inż. Marcin Kominek			