

Budynek mieszkalny wielorodzinny

Budynek Stacji Wymienników Ciepła

± 0,00

- 0,43

Projektowany rurociąg powrotny włączyć do istniejącego powrotu za istniejącym licznikiem ciepła

Projektowany rurociąg zasilający włączyć do istniejącego zasilania przed istniejącym zaworem regulacji różnicy ciśnień

Istniejąca wysokoparametrowa sieć ciepłownicza 2x DN100

Rurociągi DN100 zasłepić

Zawór kulowy odcinający DN100 zdemontować i zabudować na projektowanym rurociągu zasilającym

Filtr siatkowy DN100 zdemontować i zabudować na projektowanym rurociągu zasilającym
Zawór kulowy odcinający DN100 zdemontować i zabudować na projektowanym rurociągu powrotnym

Istniejąca sieć ciepłowa 2x DN100 zdemontować

Istniejące preizolowane przyłącze ciepłone 2x DN100

Wyjście nad teren projektowanej preizolowanej sieci ciepłowej obudować bloczkami betonowymi

Rurociągi stalowe $\varnothing 108 \times 4,0$ mm prowadzone nad terenem zaizolować termicznie i zabezpieczyć blachą stalową ocynkowaną

2x $\varnothing 108 \times 4,0$ mm - prowadzić na wysokości -2,9m nad podłogą

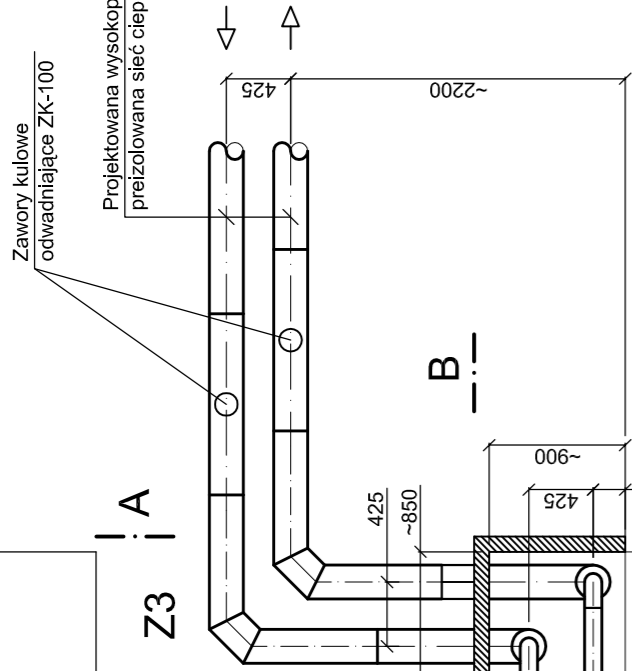
Filtr siatkowy DN100 z demontażu

Zawór kulowy odcinający DN100 z demontażu

2x $\varnothing 108 \times 4,0$ mm - prowadzić na wysokości -2,5m nad podłogą

Zawory kulowe odwadniająca ZK-100

Projektowana wysokoparametrowa preizolowana sieć ciepłowa 2x $\varnothing 114,3/125$



UWAGI:

- rurociągi prowadzone w budynku zaizolować termicznie i zabezpieczyć blachą stalową ocynkowaną
- w najwyższych punktach wykonać odpowietrzenia

Projektował:
mgr inż. Adam Wilczek
upr. nr SL4578/PW/OŚ/14
w specjalności Instalacyjnej
Instalacji Sieci Instalacji
Sanitarnych

Sprawdził:
mgr inż. Karol Jagucki
upr. nr 4562/Pe-B
w specjalności Instalacyjno-Instalacyjnej
w zakresie sieci i instalacji sanitarnych

Brandaż:
Instalacje sanitarne

Investor
Przedsiębiorstwo Inżynierii Miejskiej Sp. z o.o.
ul. Szarych Szeregów 2, Czechowice-Dziedzice

Investycja
Przebudowa wysokoparametrowej (nabawnej) sieci ciepłowniczej na odcinku CD od ulicy Trzeźwa do budynku Stacji Wymienników Ciepła w Czechowicach-Dziedzicach (dz. nr 3788/62/6, 3788/10/22, 3788/10/20, 3788/63/7, obręb ewidencyjny: 0001, Czechowice)

Tytuł rysunku
Budynek Stacji Wymienników Ciepła - rzut

Skala:
1:50

Data:
12.10.2017

Nr rys.:
5