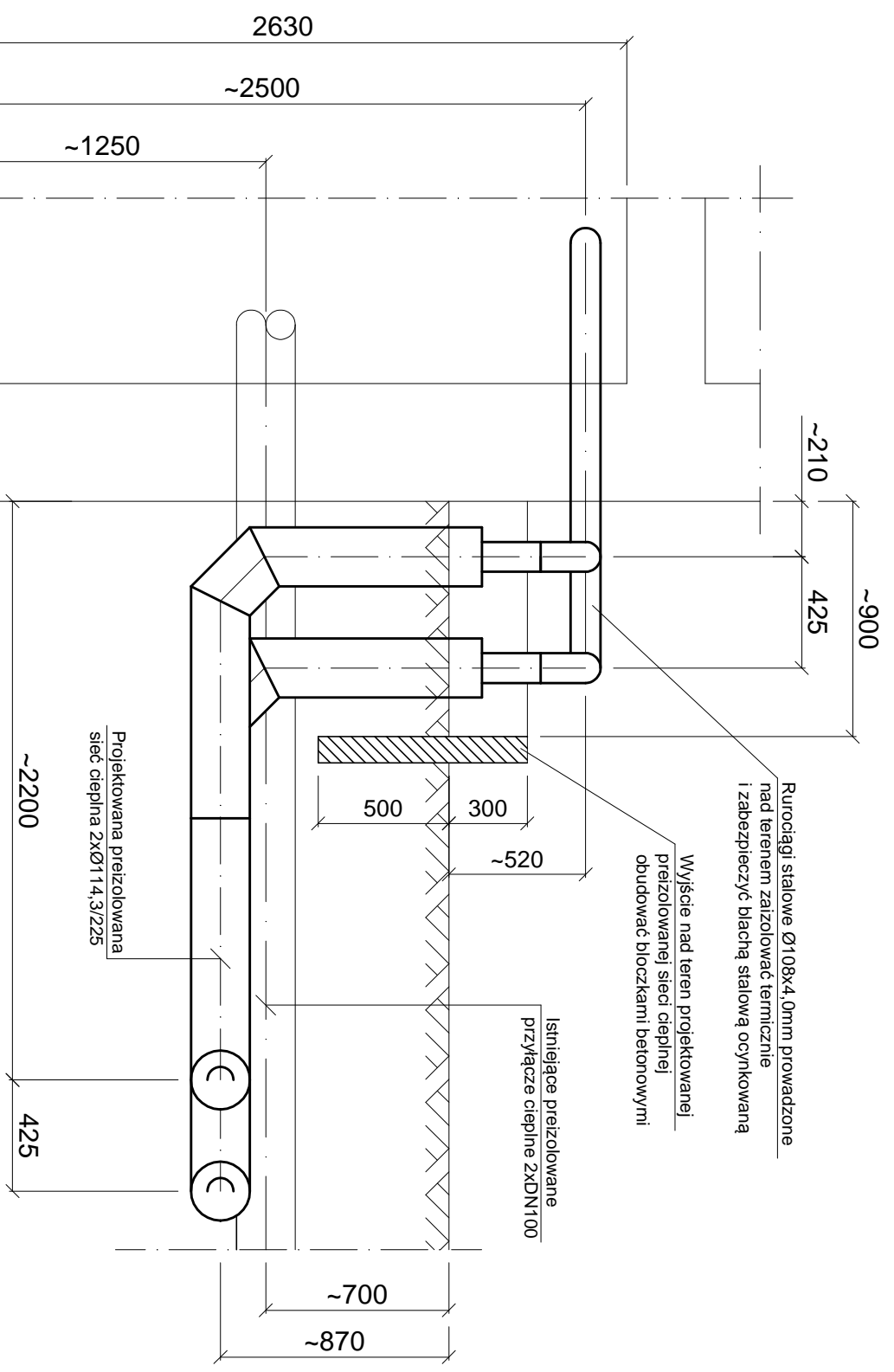


Budynek Stacji
Wymenników Ciepła



Rurociągi stalowe Ø108x4,0mm prowadzone nad terenem zaizolować termicznie i zabezpieczyć blachą stalową ocynkowaną

Wyjście nad teren projektowanej preizolowanej sieci ciepłonej obudować bloczkami betonowymi

Istniejące preizolowane przyłącze ciepłone 2xDN100

Projektowana preizolowana sieć ciepła 2xØ114,3/225

Projektował: mgr inż. Adam Wilczek upr. nr SLK5783/PWOS/14 w specjalności instalacyjnej w zakresie sieci i instalacji sanitarnych Sprawdził: mgr inż. Karol Jagucki upr. nr 45/82/B-B w specjalności instalacyjno-inżynierskiej w zakresie sieci i instalacji sanitarnych	Investor Przedsiębiorstwo Inżynierii Miejskiej Sp. z o.o. ul. Szarych Szaregów 2, Czechowice-Dziedzice	
	Instalacja Przebudowa wysokoparametrowej kanalowej sieci ciepłowniczej na odcinku C-D od ulicy Traugutta do budynku Stacji Wymenników Ciepła przy ulicy Dolnej 15 w Czechowicach-Dziedzicach (dz. nr 3788/626, 3788/1022, 3788/1020, 3788/937; obręb ewidencyjny: 0001 Czechowice)	Tytuł rysunku Przekrój A-A
Branża: Instalacje sanitarne	Skala: 1:25	Data: 12.10.2017
		Nr rys.: 6