



**Załącznik nr 2 do Opisu przedmiotu zamówienia (OPZ)**

**„Likwidacja skutków powodzi na obiekcie  
Oczyszczalni Ścieków w Czechowicach-Dziedzicach –  
Czyszczenie zbiornika denitryfikacji (obiekt 08)”**

Dokumentacja fotograficzna opróżnionych komór zbiornika denitryfikacji – obiekt 08



Zdjęcie nr 1 - Komora południowa

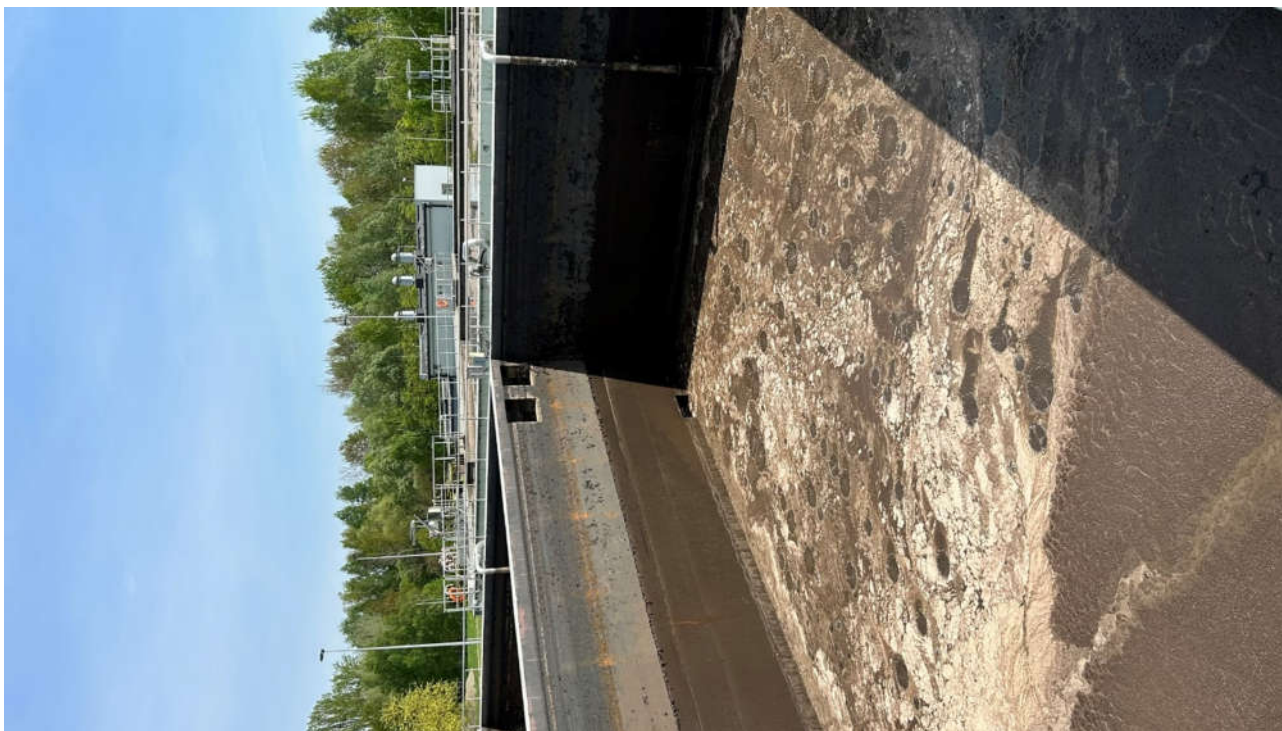


Zdjęcie nr 2 - Komora południowa





Zdjęcie nr 3 - Komora południowa



Zdjęcie nr 4 - Komora południowa





Zdjęcie nr 5 - Komora północna



Zdjęcie nr 6 - Komora północna





Zdjęcie nr 7 - Komora północna



Zdjęcie nr 8 - Komora północna





Zdjęcie nr 9 – Ściana rozdzielająca komorę południową od północnej

Po odpompowaniu ścieków ze zbiornika stwierdzono występowanie osadów mineralnych w postaci półpłynnej. Miąższość warstwy osadów/ odpadów mineralnych na dnie każdej z komór wynosi około 75 cm. Największe skupisko osadów mineralnych (piasków) stwierdzono w komorze południowej. Ilość zalegających osadów mineralnych (piasków) oszacowano na około  $45 \text{ m}^3$  (powierzchnia zalegania około  $60 \text{ m}^2$ ).

Zamawiający szacuje, że masa osadów mineralnych przewidzianych do wydobycia ze zbiornika denitryfikacji wynosi około 90 Mg (przy założeniu, że ciężar objętościowy mokrych osadów mineralnych wynosi  $2000 \text{ kg/m}^3$ ), natomiast przewidywana masa osadów mineralnych po odsączeniu przewidziana do wywieżenia i utylizacji wynosi około 72 Mg (przy założeniu, że ciężar objętościowy odwodnionych osadów mineralnych wynosi  $1600 \text{ kg/m}^3$ ).