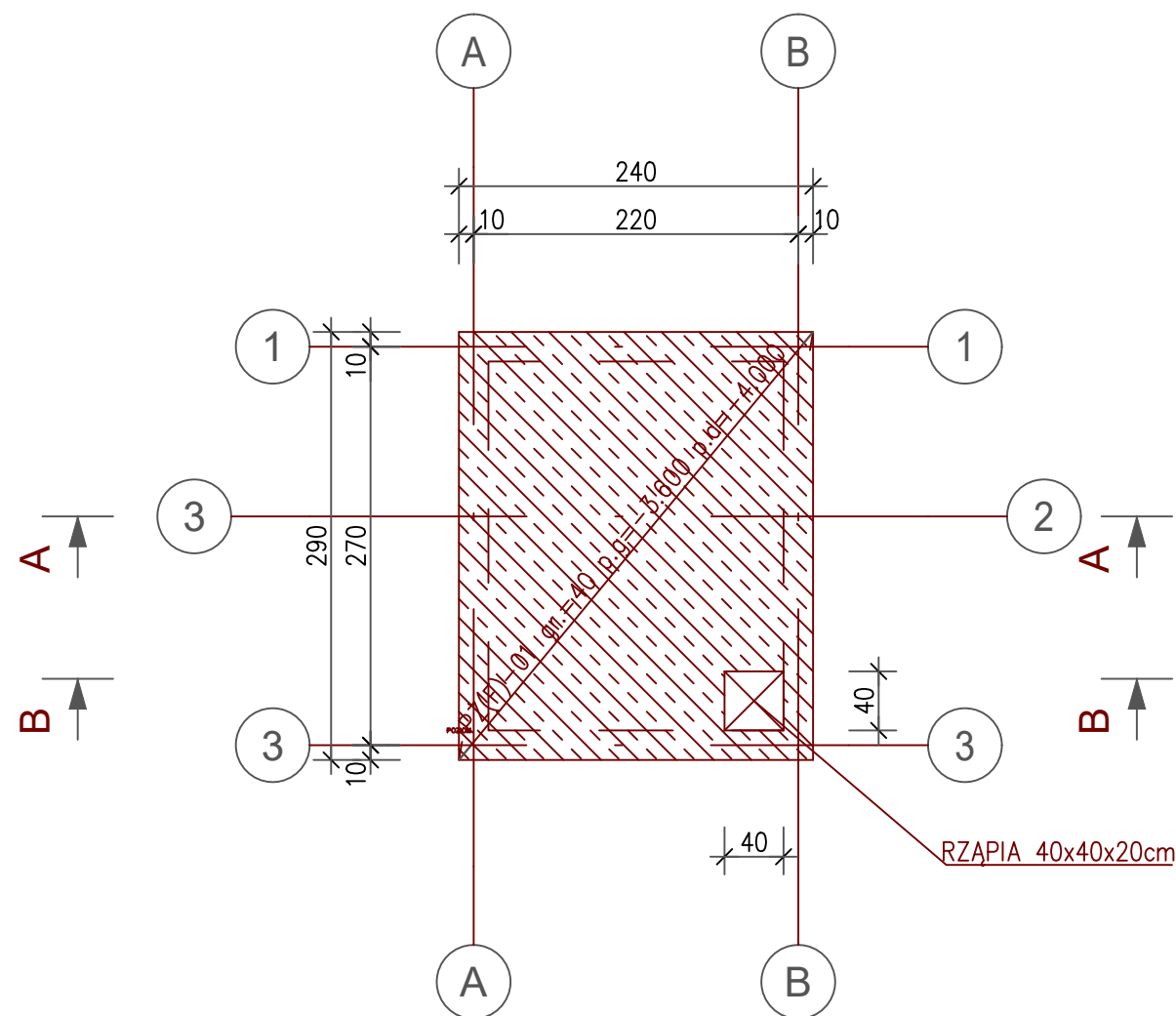
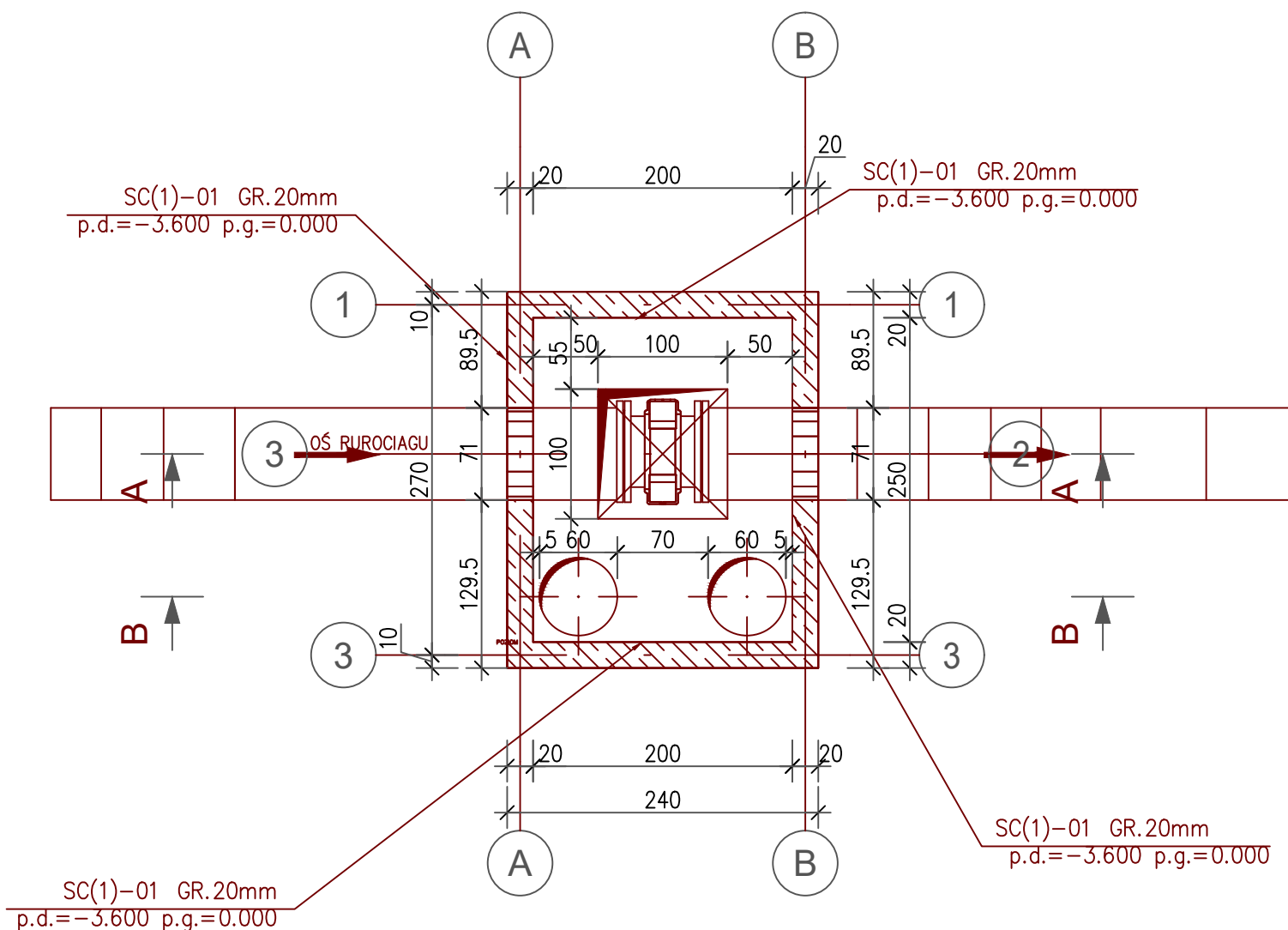


RZUT FUNDAMENTÓW



RZUT PODSTAWOWY



UWAGI:

- WSZYSTKIE RZĘDNE ODNOSZĄ SIĘ DO POZIOMU $\pm 0,00$ =WIERZCH ISTNIEJĄCEJ ŚCIANY ZBIORNIKA
- WSZYSTKIE WYMIARY PODANO W [cm]
- DANE MATERIAŁOWE:
 - BETON KONSTRUKCYJNY WYLEWANY NA BUDOWIE – C25/30 (B30) W8
 - STAL ZBROJENIOWA: A-IIIIN (RB 500W)
 - STRZEMIONA: AIII-N (RB 500W)
 - STAL PROFIŁOWA: S235JR
- OTULENIE PRETÓW ZBROJENIOWYCH:
 - 50mm – FUNDAMENTY
 - 30mm – ELEMENTY WYLEWANE NA BUDOWIE
- IZOLACJE CZĘŚCI PODZIEMNEJ:
 - POZIOMA – FOLIA IZOLACYJNA
 - ŚCIAN BOCZNYCH – ROZTWORY ASFALTOWE
- RYSEK ROZPATRYWAĆ ŁĄCZNIE Z RYSUNKIEM ARCHITEKTONICZNYM I "BRANŻAMI"
- FUNDAMENTY NALEŻY POSADOWIĆ NA WARSTWIE CHUDEGO BETONU C12/15 (B15) GR. 10cm
- W TRAKCIE WYKONYWANIA ROBÓT FUNDAMENTOWYCH NALEŻY ZWRÓCIĆ UWAGĘ NA RODZAJ GRUNTU W POZIOMIE POSADOWIENIA. W PRZYPADKU STWIERDZENIA SŁABEJ WARSTWY NALEŻY POGŁĘBIĆ WYKOP DO WARSTW NOŚNYCH, A RÓŻNICĘ WYSOKOŚCI WYPEŁNIĆ CHUDYM BETONEM C12/15 (B15)

Inwestor: Przedsiębiorstwo Inżynierii Mijeskiej Sp. z o.o. ul. Szarych Szeregów 2, 43-502 Czechowice-Dziedzice			
Tytuł opracowania: Zbiornik wód deszczowych - naprawa i modernizacja: podniesienie ścian zbiornika, modernizacja odpływu, opomiarowanie.			
Stadium: PROJEKT BUDOWLANY ZBIORNIK GŁÓWNY			
Tytuł rysunku: RZUT PODSTAWOWY ORAZ RZUT FUNDAMENTÓW			Data: 02.09.2025
Projektant branży konstrukcyjnej	mgr inż. Szymon Duda SLK/3988/POOK/11		Skala: 1:50
Projektant sprawdzający branży konstrukcyjnej	mgr inż. Jacek Łaciak SLK/3987/POOK/11		Nr rysunku: 07/A