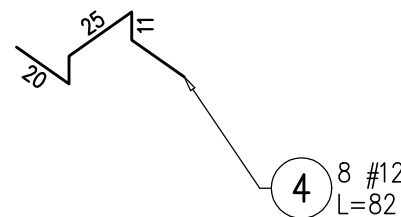
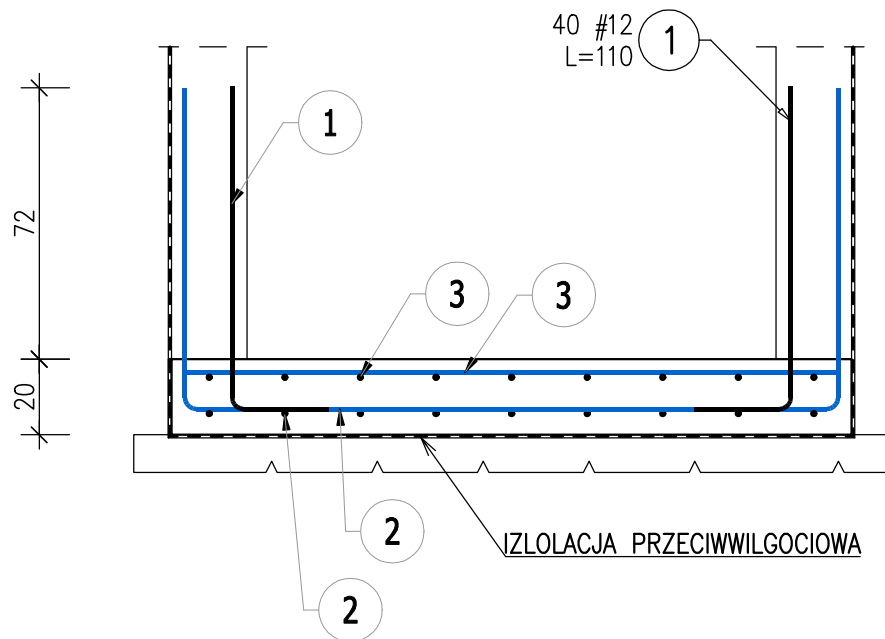


ZBROJENIE DYSTANSOWE



Przekrój A-A



UWAGI:

- WSZYSTKIE RZĘDNE ODNOŚĄ SIĘ DO POZIOMU $\pm 0,00$ =WIERZCH ISTNIEJĄCEJ ŚCIANY ZBIORNIKA
 - WSZYSTKIE WYMIARY PODANO W [cm]
 - DANE MATERIAŁOWE:
 - BETON KONSTRUKCYJNY WYLEWANY NA BUDOWIE – C30/37 (B37) W8
 - STAL ZBROJENIOWA: A-IIIN (RB 500W)
 - STRZEMIŃNA: AIII-N (RB 500W)
 - STAL PROFILOWA: S235JR
 - OTULENIE PRĘTÓW ZBROJENIOWYCH:
 - 50mm – OD STRONY CHUDEGO BETONU
 - 30mm – POZOSTAŁE KRAWĘDZIE
 - KLASA ŚRODOWISKA:
 - XC4, XA2, XF3
 - IZOLACJE CZĘŚCI PODZIEMNEJ:
 - POZIOMA – FOLIA IZOLACYJNA
 - ŚCIAN BOCZNYCH – ROZTWORY ASFALTOWE
 - RYSunEK ROZPATRYWAĆ ŁĄCZNIE Z RYSUNKIEM ARCHITEKTONICZNYM I "BRANŻAMI"
 - FUNDAMENTY NALEŻY POSADOWIĆ NA WARSTWIE CHUDEGO BETONU C12/15 (B15) GR. 10cm
 - W TRAKCIE WYKONYWANIA ROBÓT FUNDAMENTOWYCH NALEŻY ZWRÓCIĆ UWAGĘ NA RODZAJ GRUNTU W POZIOMIE POSADOWIENIA.
- W PRZYPADKU STWIERDZENIA SŁABEJ WARSTWY NALEŻY POGŁĘBIĆ WYKOP DO WARSTW NOŚNYCH, A RÓŻNICĘ WYSOKOŚCI WYPEŁNIĆ CHUDYM BETONEM C12/15 (B15)

		Haki półokrągłe, haki proste, pętle	Pręty odgięte lub inne pręty zginane		
		Srednica prętów	Min. otulenie betonem mierzone prostopadłe do pł. zagięcia		
		Ø<20mm	Ø≥20mm	>100mm oraz >70	>50mm oraz >30
		40	70	100	150

REV NR:	DATA	ZAKRES:	PODPIS:
---------	------	---------	---------

JEDNOSTKA PROJEKTOWA: TEL. S.D. 506-141-117 TEL. J.Ł. 501-457-546				www.CONSED.PL e-mail: BIURO@CONSED.PL
NAZWA OBIEKTU:		ZBIORNIK WÓD DESZCZOWYCH - NAPRAWA I MODERNIZACJA: PODNIESIENIE ŚCIAN ZBIORNIKA, MODERNIZACJA ODPŁYWU, OPIAMIAROWANIE.		
ADRES:		PRZEDSIĘBIORSTWO INŻYNIERII MIĘSKIEJ SP. Z O.O. UL. SZARYCH SZEREGÓW 2, 43-502 CZECHOWICE-DZIEDZICE		
INWESTOR:		PRZEDSIĘBIORSTWO INŻYNIERII MIĘSKIEJ SP. Z O.O. UL. SZARYCH SZEREGÓW 2, 43-502 CZECHOWICE-DZIEDZICE		
PROJEKTOWAŁ:	mgr inż. Szymon DUDA	NR UPRAWNIEN:	SLK/3988/POOK/11	PODPIS:
SPRAWDZIŁ:	mgr inż. Jacek ŁACIAK	NR UPRAWNIEN:	SLK/3987/POOK/11	PODPIS:
STADIUM:		PROJEKT WYKONAWCZY - KOMORA REWIZYJNA		DATA: 08.2025
BRANŻA:		KONSTRUKCJA		SKALA: 1:20
NAZWA RYSUNKU:		ZBROJENIE PŁYTY FUNDAMENTOWEJ		NUMER RYSUNKU: KR/05/0