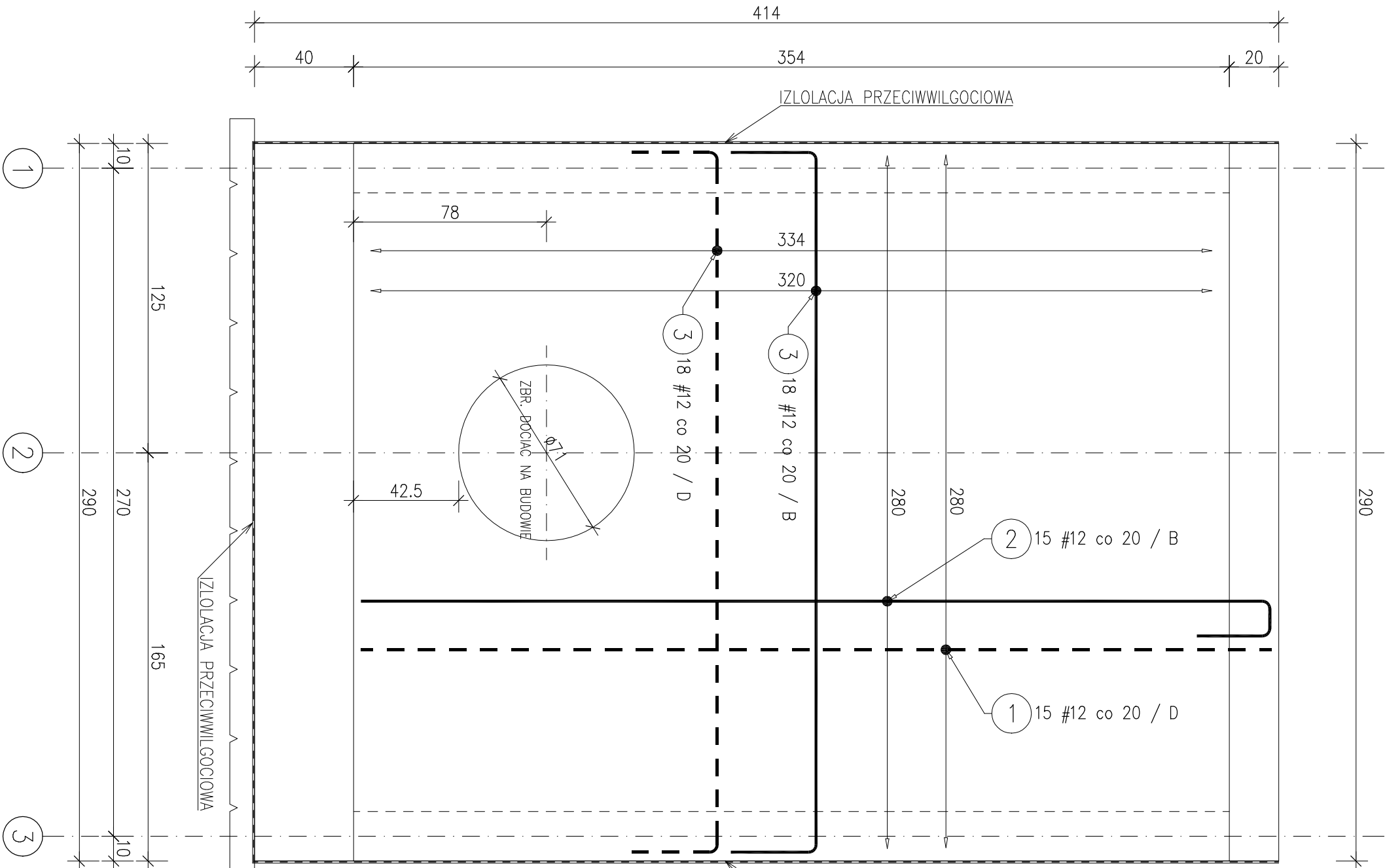
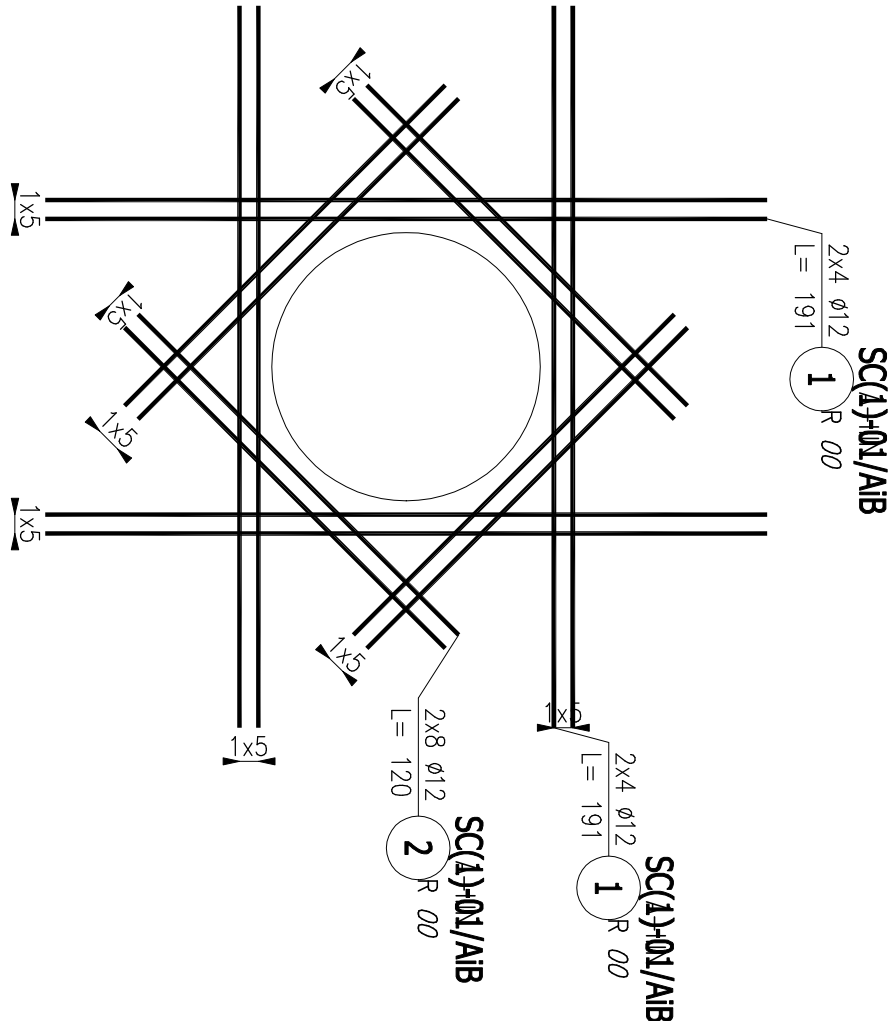
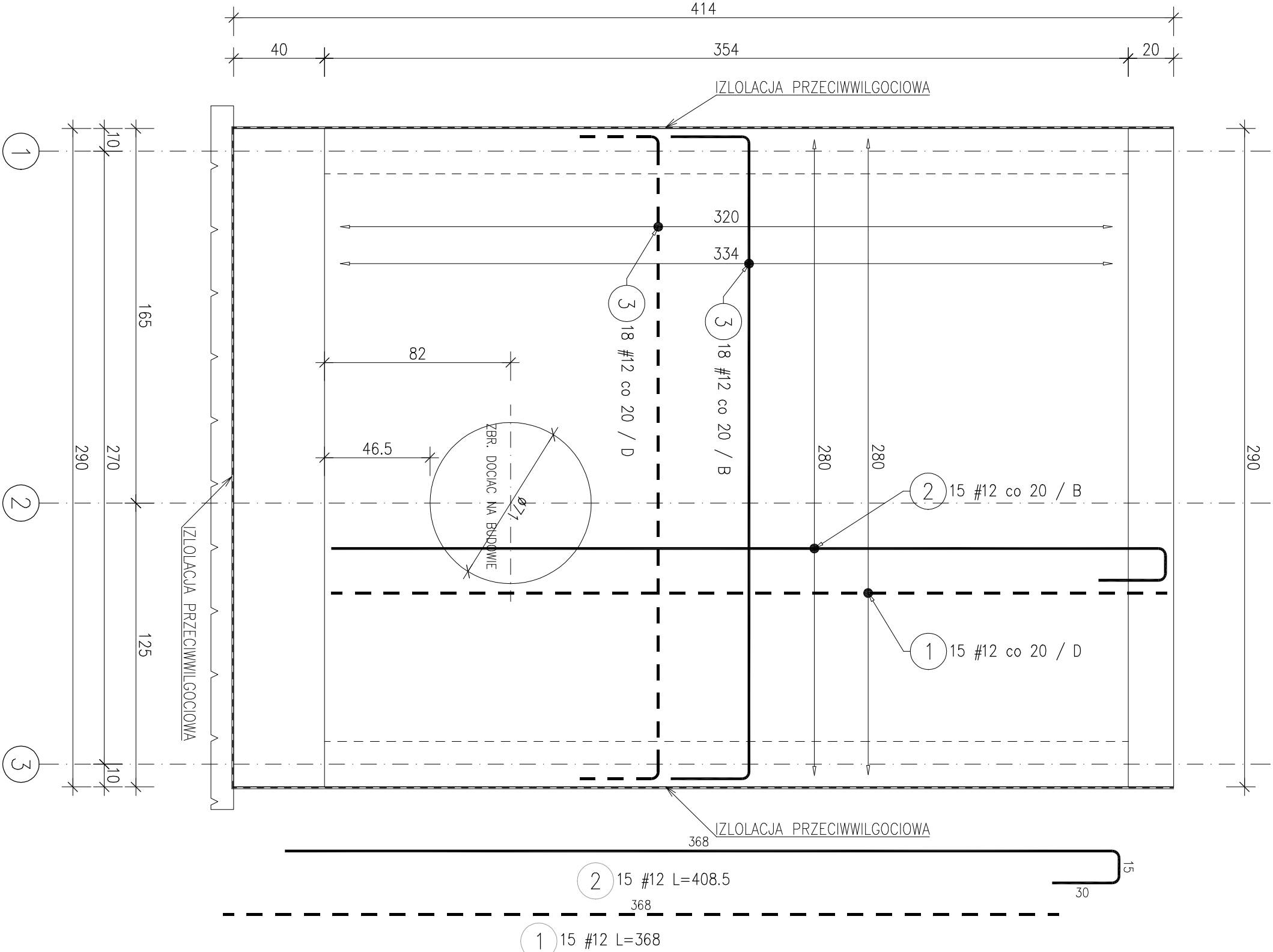


SCIANA W OSI A



SCIANA W OSI B



ZESTAWIENIE STALI ZBROJENIOWEJ

POZ.	NR PRĘTA	ø [mm]	DŁUGOŚĆ [m]	ILOŚĆ		DŁ. ŁĄCZNA [m]	
				PRĘTÓW x POZ.	RAZEM		
Poz. SC(1)-01/AIB – DOZBROJENIE OTWORU – 2 szt.							
SC(1)-01/AIB	1	12	1,910	16	2	32	61,12
	2	12	1,200	16	2	32	38,40
DŁUGOŚĆ RAZEM [m]							99,52
MASA JEDNOSTKOWA [kg/m]							0,888
MASA [kg]							88,37
MASA CAŁKOWITA [kg]							88,37

- 1) Opis kształtu pręta: PN-EN ISO 3766 (gąbrytowo)  
2) Opis długości: naka: gąbrytowy  
3) Długość pręta L: rzeczywista

UWAGI:

- WSZYSTKIE RZĘDNE ODNOŚZĄ SIĘ DO POZIOMU -3,60=242,70m n.p.m.
- WSZYSTKIE WYMIARY PODANO W [cm]
- DANE MATERIAŁOWE:
  - BETON KONSTRUKCYJNY WYTŁANY NA BUDOWE - C30/37 (B37) W8
  - STAL ZBROJENIOWA: A-IIIN (RB 500N)
  - STRZEMIOWA: A-IIIN (RB 500N)
  - STAL PROFILOWA: S235JR
  - 50mm - OD STRONY CHUDEGO BETONU
  - 30mm - POZOSTAŁE KRAWĘDZIE
  - Xc4, Xc2, Xc3
- KLASA ŚRODOWISKA:
  - POZIOMA - FOLIA IZOLACYJNA
  - SCIAN BOCZNYCH - ROZTWÓR ASFALTOWE
- RSUNEK ROZPAIRYWAĆ ŁĄCZNIE Z RSUNKIEM ARCHITEKTONICZNYM I "BRAŹMIAMI"
- FUNDAMENTY NALEŻY POSADOWIĆ NA WARSTWIE CHUDEGO BETONU C12/15 (B15) GR. 10cm
- W TRAKCIE WYKONYWANIA ROBÓT FUNDAMENTOWYCH NALEŻY ZAKREŚLIĆ UMIAĆ NA RODZAJ GRUNTU W PRZYPADKU ŚNIEŻYZENIA SŁABEJ WARSTWY NALEŻY POZOSTAĆ WYKOP DO WARSTW NOŚNYCH, A RÓŻNICE WYSOKOŚCI WYPEŁNIĆ CHUDYM BETONEM C12/15 (B15)

--

35	284	3	18 #12 L=349
----	-----	---	--------------

POZ.	IŁOŚĆ	NR PRĘTA [mm]	DŁUGOŚĆ [m]	LICZBA SZTUK		Kształt pręta
				W 1 POZ.	RAZEM	
SC(1)-01/AIB	1	12	3,68	30	30	368
	2	12	4,08	30	30	368
	3	12	3,49	72	72	284
ŁĄCZNA DŁUGOŚĆ WG ŚREDNIC [m]				484,08		
MASA JEDNOSTKOWA [kg/m]				0,868		
MASA RAZEM WG ŚREDNIC [kg]				429,77		
MASA CAŁKOWITA [kg]				429,77		

- 1) Opis kształtu pręta: PN-EN ISO 3766 (gąbrytowo)  
2) Długość pręta L: wzdłuż osi pręta

WSZELKIE PRAWA AUTORSKIE ZASTRZEŻONE. Dz. U. z 1994 r. Nr 24, poz. 83	
JEDNOSTKA PROJEKTOWA:	WWW.CONSEB.PL
TEL. 506-44-11-17	e-mail: BIURO@CONSEB.PL
TEL. AL. 501-457-946	
NADZORCA PROJEKTU:	
ZBIORNIK WÓD DESZCZOWYCH - NAPRAWA I MODERNIZACJA:	
PODNIENIE SCIAN ZBIORNIKA, MODERNIZACJA ODPEWNIW.	
OPOMIAROWANIE:	
PRZEDSIĘBIORSTWO INŻYNIERII I MALARSTWA SP. Z O.O.	
UL. SZARYCH SZEREGÓW 2, 43-502 CZECHOWICE-DZIEDZICE	
INWESTOR:	
UL. SZARYCH SZEREGÓW 2, 43-502 CZECHOWICE-DZIEDZICE	
INSTRUKCJA:	
PROJEKTOWAŁ:	
mgr inż. Szymon DUDA	
SPRAWDZIŁ:	
mgr inż. Jacek ŁACIAK	
STADIUM:	
PROJEKT WYKONAWCZY - KOMORA POMIAROWA	
BRAMA:	
KONSTRUKCJA	
NADZORCA PROJEKTU:	
SCIANA ŻELBETOWA W OSI A i B	
KP/04/0	