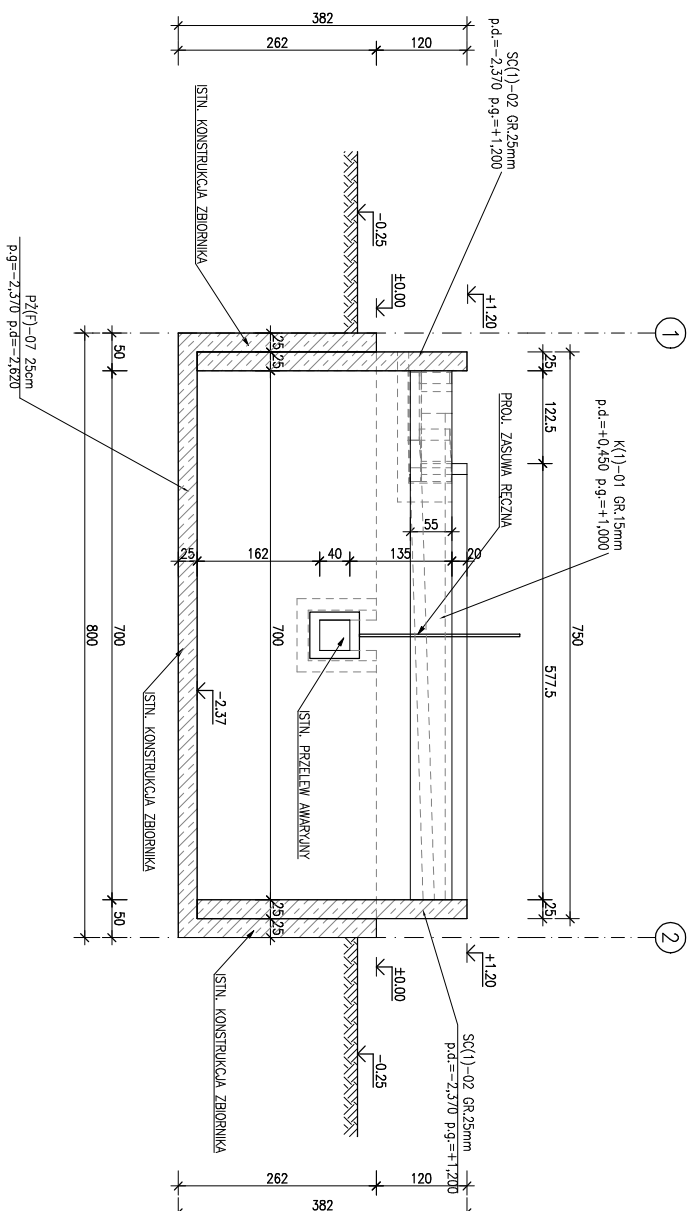
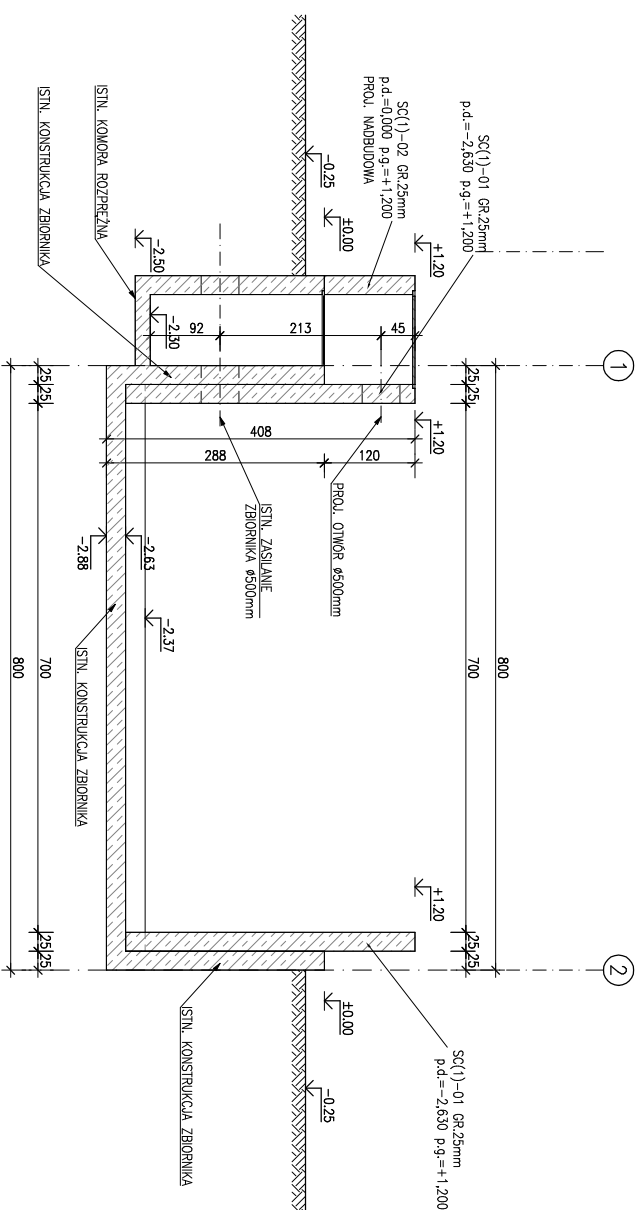


PRZEKRÓJ C-C



PRZEKRÓJ D-D



- UWAGI:

1. WSZYSTKIE RZĘDNE ODNOŚZĄ SIĘ DO POZIOMU $\pm 0,00$ = WIERZCH ISTNIEJĄCEJ ŚCIANY ZBIORNIKA
2. WSZYSTKIE WYMIARY PODAJĄ W [cm]
3. DANE MATERIAŁOWE:
 - BETON KONSTRUKCYJNY WYLEWANY NA BUDOWIE – C30/37 (B37) W8
 - STAL ZBRJENIOWA: A-IIIN (B500SP)
 - STRZEMIŃA: AII-N (B500SP)
 - STAL PROFILOWA: S235JR
 - 40mm
 - XC4, XA2, XF3
 - SYSTEM DO AGRESYWNEGO ŚRODOWISKA, NP. HYDROSTOP
4. OTULENIE PRĘTÓW ZBRJENIOWYCH:
5. KLASA ŚRODOWISKA:
6. IZOLACJA ŚCIAN:
7. RYSUNEK ROZPATRYWAĆ ŁĄCZNIE Z RYSUNKIEM ARCHITEKTONICZNYM I "BRANŻAMI"
8. DOPUSZCZA SIĘ ZASTOSOWANIE INNYCH ROZWIĄZAŃ TECHNICZNYCH, DOSTOSOWANYCH DO WYSTĘPUJĄCYCH WARUNKÓW, ORAZ UZGODNIENIACH Z PROJEKTANTEM.

REV/NR:	DATA	ZAKRES : PODPIS:

WSZELKIE PRAWA AUTORSKIE ZASTRZEŻONE. DZ. U. z 1994 r. Nr 24, poz. 83

JEDNOSTKA PROJEKTOWA:
TEL. 5.06.141.117
TEL. ŁD. 501.457.546

NAZWA OBIEKTU:

ZBIORNIK WÓD DESZCZOWYCH - NAPRAWA I MODERNIZACJA:
 PODNIESIENIE ŚCIAN ZBIORNIKA, MODERNIZACJA ODPLYWU,
 OPOMIAROWANIE.

ADRES:

PRZEDSIĘBIORSTWO INŻYNIERII MIEJSKIEJ SP. Z O.O.
 UL. SZARYCH SZEREGÓW 2, 43-502 CZECHOWICE-DZIEDZICE


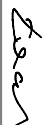
INWESTOR:

PRZEDSIĘBIORSTWO INŻYNIERII MIEJSKIEJ SP. Z O.O.
 UL. SZARYCH SZEREGÓW 2, 43-502 CZECHOWICE-DZIEDZICE

PRACOWNIA PROJEKTOWA

CONSED

www.CONSED.PL
e-mail: BIURO@CONSED.PL

PROJEKTOWAŁ:	IMIE I NAZWISKO:	NR UPRAWNIENI:	PODPIS:
mgr inż. Szymon DUDA		SLK/3986/P00K/11	
SPRAWDZIŁ:	mgr inż. Jacek ŁACIAK	SLK/3987/P00K/11	
STADIUM:	PROJEKT WYKONAWCZY - ZBIORNIK GŁÓWNY		
BRANŻA:	KONSTRUKCJA		
NAZWA RYSUNKU:	NUMER RYSUNKU:		
	<div style="display: flex; justify-content: space-between;"> DATA: 08.2025 SKALA: 1:100 </div> <div style="display: flex; justify-content: space-between; margin-top: 20px;"> K/05/10 </div>		