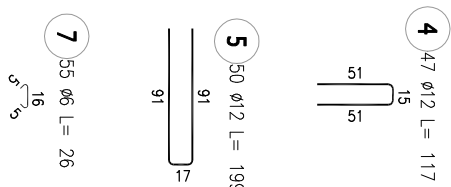
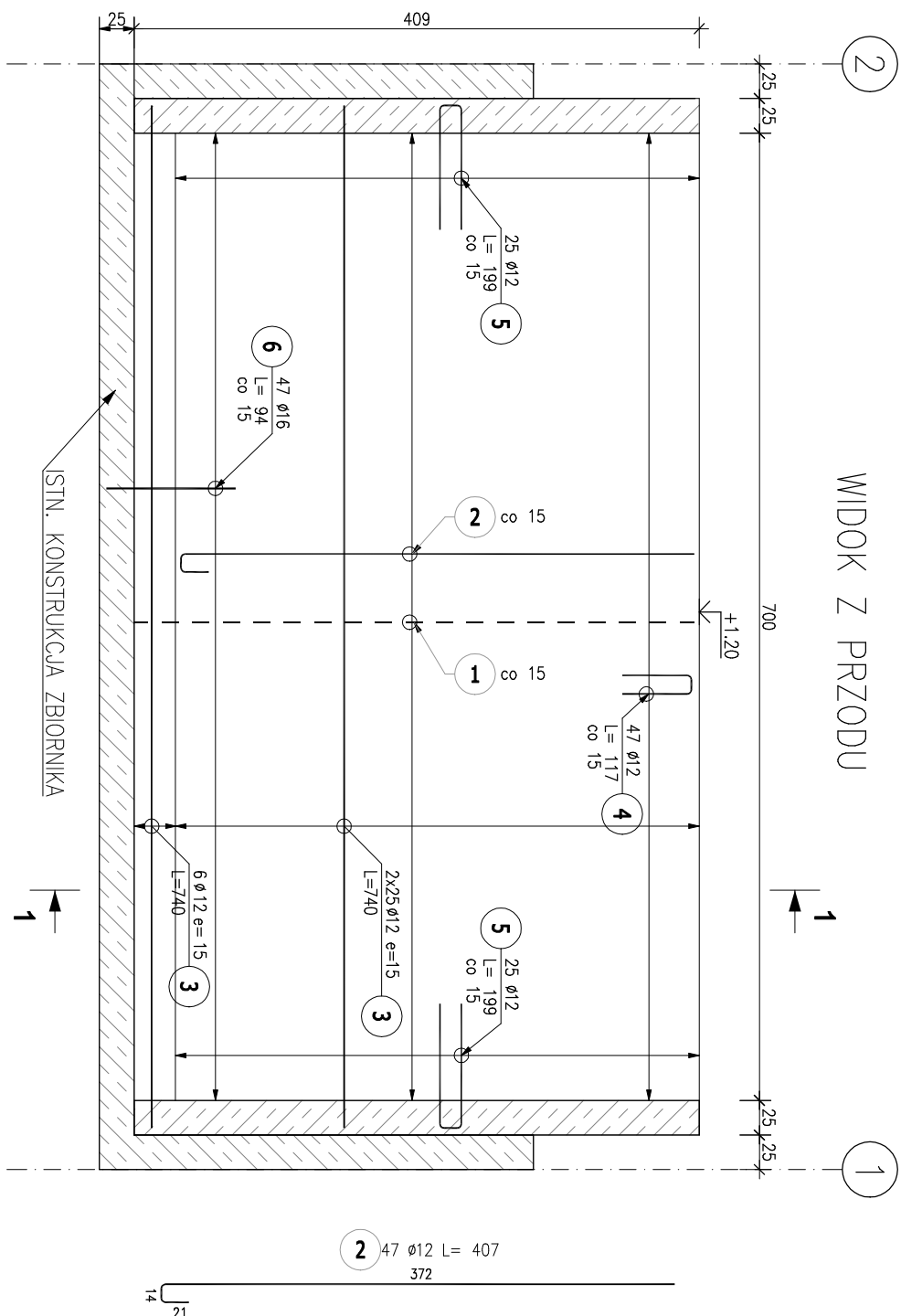


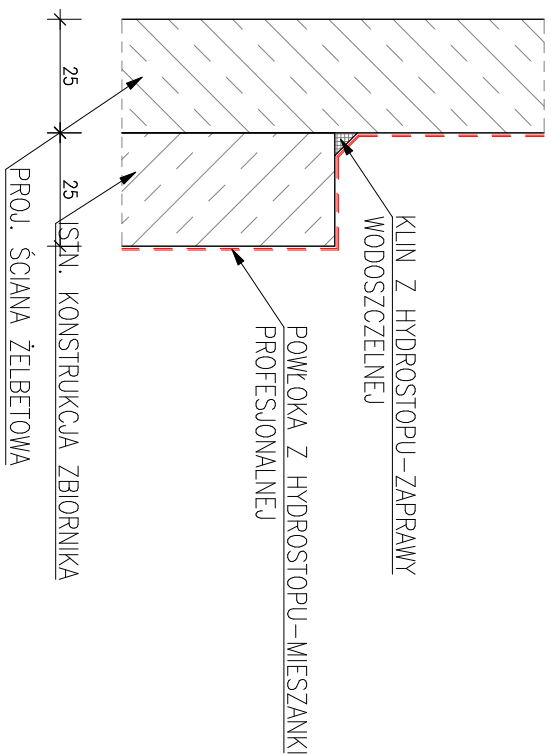
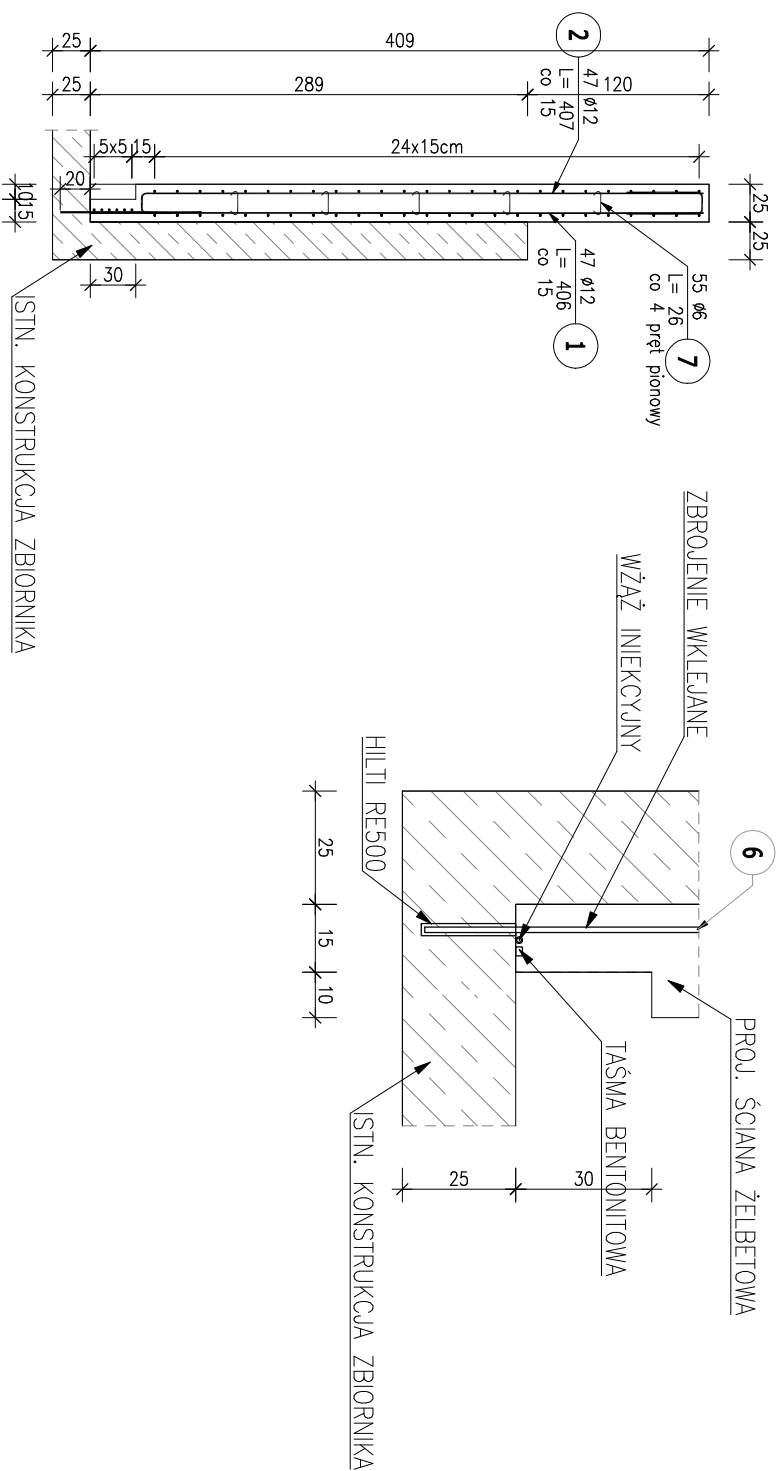
WIDOK Z PRZODU



PRZEKRÓJ 1-1

DETAL USZCZELNIENIA PODSTAWY

DETAL USZCZELNIENIA KĄTOWEGO



ZESTAWIENIE STALI ZBROJENIOWEJ


POZ.	NR PRETA	ø [mm]	DLUGOŚĆ [m]	LLOŚĆ			DŁ. ŁĄCZNA [m]		
				PRETĘGOW	x POZ.	RAZEM	ø6	ø12	ø16
Poz. SC(A) – 12 szt.									
	1	12	4,060	47	1	47			190,82
	2	12	4,070	47	1	47			191,29
	3	12	7,400	56	1	56			414,40
SC(A)	4	12	1,170	47	1	47			54,99
	5	12	1,990	50	1	50			99,50
	6	16	0,940	47	1	47			
	7	6	0,260	55	1	55			44,18
DLUGOŚĆ RAZEM [m]									
							14,30	951,00	44,18
MASA JEDNOSTKOWA [kg/m]									
							0,222	0,888	1,578
MASA [kg]									
							3,17	844,49	69,72
MASA CAŁKOWITA [kg]									
								917,38	

- 1) Opis kształtu pręta: PN-EN ISO 3766 (gabarytowo,
- 2) Opis długości haka: gabarytowy
- 3) Długość pręta L: suma wymiarów gabarytowych



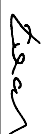
UWAGI:

1. WSZYSTKIE RZĘDNE ODNOSZĄ SIĘ DO POZIOMU $\pm 0,00$ =WIERZCH ISTNIEJĄCEJ ŚCIANY ZBIORNIKA
 2. WSZYSTKIE WYMIARY PODANO W [cm]
3. DANE MATERIAŁOWE:
- BETON KONSTRUKCYJNY WYLEWANY NA BUDOWIE - C30/37 (B37) W8

4. OTOULENIE PRĘTÓW ZBRZOJENIOWYCH:
 - STAL ZBRZOJENIOWA: A-IIIN (B500SP)
 - STRZEMIOWA: AII–N (B500SP)
 - STAL PROFILOWA: S235JR
 - 40mm
 5. KLASA ŚRODOWISKA:
 - SYSTEM DO AGRESYWNEGO ŚRODOWISKA, NP, HYDROSTOP
 6. IZOLACJA ŚCIAN:
 - SYSTEM DO AGRESYWNEGO ŚRODOWISKA, NP, HYDROSTOP
 7. RYSUNEK ROZPARZYWAĆ ŁĄCZNIE Z RYSUNKIEM ARCHITEKTONICZNYM I "BRANŻAMI"
 8. DOPISUJĄC SIĘ ZASTOSOWANIE INNYCH ROZWIĄZAŃ TECHNICZNYCH, DOSTĘPNYCH DO WYSTĘPUJĄCYCH WARUNKÓW
- OPRZ. UZGODNIONO Z PROJEKCIANTEM.

		Hori. deplasare la înălțime proste, pârle		Proți adânci la înălțime proți zăvoare	
Ștefina profil		Min. alunire between microne postopodite do pl. zăvoaic			
φ<20mm	φ≥20mm	>100mm oraz >10	>50mm oraz >30	<50mm oraz <30	
40	70	100	150	200	

REV/NR:	DATA	ZAGRES:	PODPIS:

JEDYNOŚĆ PROJEKTOWA: TEL. S.D. 506-14-117 TEL. J.T. 507-467-946		 PRACOWNIA PROJEKTOWA CONSSED		www.CONSSED.PL e-mail: BIURO@CONSSED.PL
NAZWA OBIEKTU: ZBIORNIK WÓD DESZCZOWYCH - NAPRAWA I MODERNIZACJA: PODNIESIENIE ŚCIAN ZBIORNIKA, MODERNIZACJA ODPLYWU, OPOMIAROWANIE.				
ADRES:	PRZEDSIĘBIORSTWO INŻYNIERII MIEJSKIEJ SP. Z O.O. UL. SZARYCH SZEREGÓW 2, 43-502 CZECHOWICE-DZIEDZICE PRZEDSIĘBIORSTWO INŻYNIERII MIEJSKIEJ SP. Z O.O. UL. SZARYCH SZEREGÓW 2, 43-502 CZECHOWICE-DZIEDZICE			
INWESTOR:				
PROJEKTOWAŁ:	IMIE I NAZWISKO:	NR UPRAWNIEN:	PODPIS:	
SPRAWDZIŁ:	mgr inż. Szymon DUDA	SLK/3988/POOK/11		
STADIUM :	mgr inż. Jacek ŁACIAK	SLK/3987/POOK/11		
BRANŻA :	PROJEKT WYKONAWCZY - ZBIORNIK GŁÓWNY			
NAZWA RYSUNKU :	KONSTRUKCJA			
		DATA:	SKALA:	
		08.2025	1:50/25	
		NUMER RYSUNKU :		
		SC/03/0		