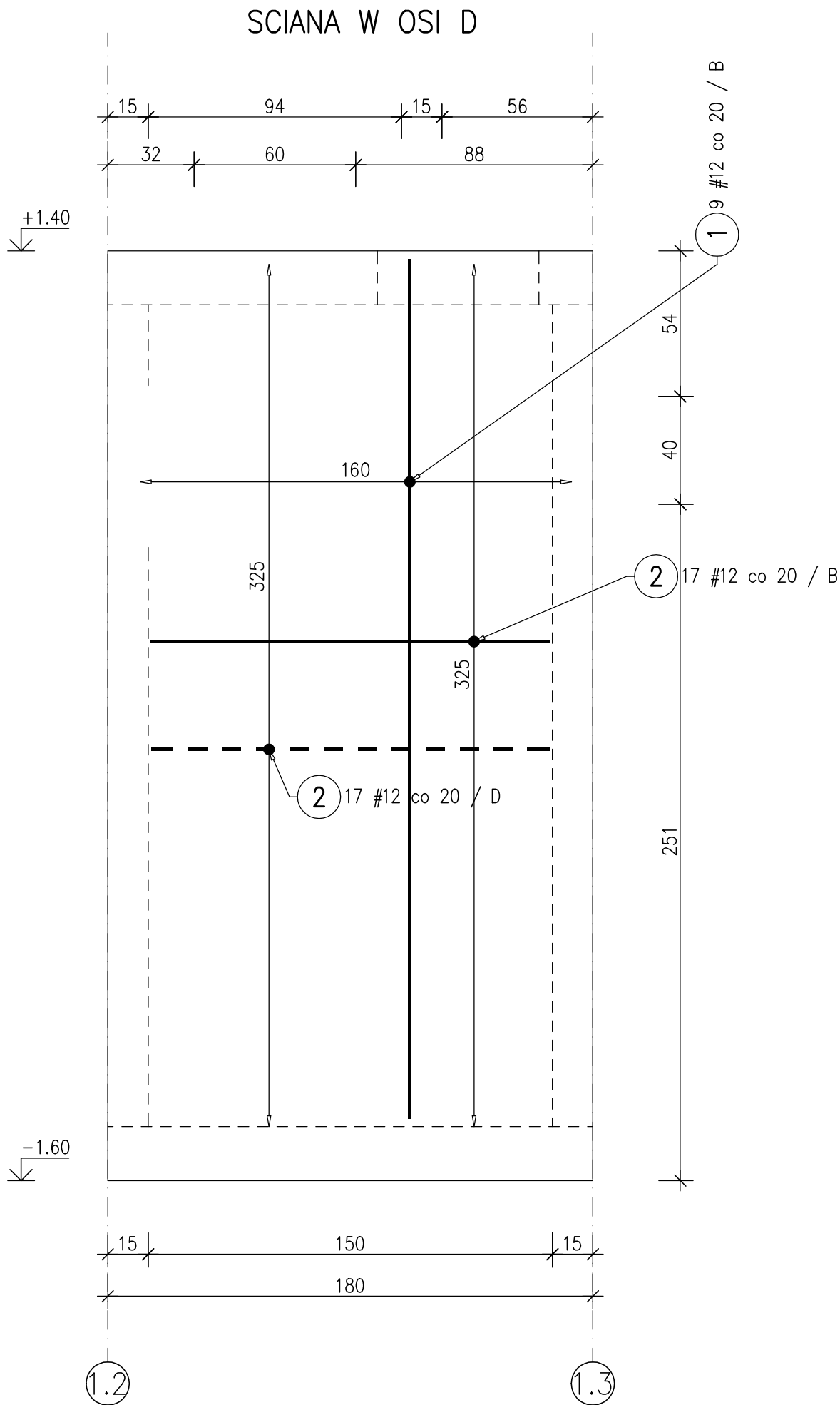


1 9 #12 L=319

2 17 #12 L=148

2 17 #12 L=148

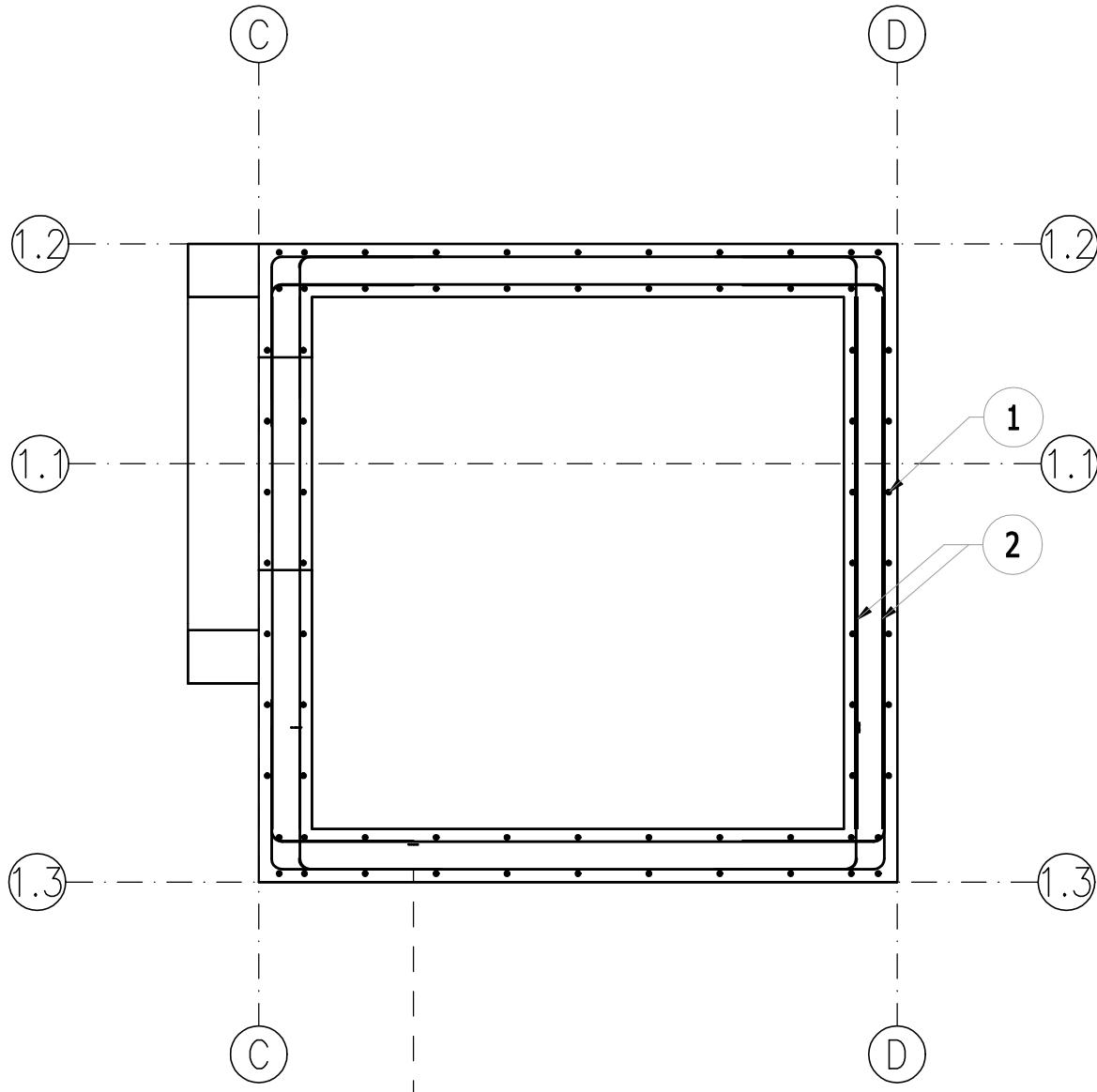


ZESTAWIENIE STALI ZBROJENIOWEJ

POZ.	ILOŚĆ	NR PRĘTA	# [mm]	DŁUGOŚĆ [m]	LICZBA SZTUK		DŁ. ŁĄCZNA		KSZTAŁT PRĘTA
					W 1 POZ.	RAZEM	B500SP		
							#12		
SC(0)–01/D	1	1	12	3.19	9	9	28.71		<div>319</div>
		2	12	1.48	34	34	50.32		<div>148</div>
ŁĄCZNA DŁUGOŚĆ WG ŚREDNIC [m]							79.03		
MASA JEDNOSTKOWA [kg/m]							0.888		
MASA RAZEM WG ŚREDNIC [kg]							70.16		
MASA CAŁKOWITA [kg]							70.16		

- 1) Opis kształtu pręta: PN-EN ISO 3766 (gabarytowo)
2) Długość pręta L: wzdłuż osi pręta

RZUT Z GÓRY



UWAGI:

- WSZYSTKIE RZĘDNE ODNOŚĄ SIĘ DO POZIOMU ±0,00=WIERZCH ISTNIEJĄCEJ ŚCIANY ZBIORNIKA
- WSZYSTKIE WYMIARY PODANO W [cm]
- DANE MATERIAŁOWE:
 - BETON KONSTRUKCYJNY WYLEWANY NA BUDOWIE – C30/37 (B37) W8
 - STAL ZBROJENIOWA: A-III-N (RB 500W)
 - STRZEMIIONA: AIII-N (RB 500W)
 - STAL PROFILOWA: S235JR
- OTULENIE PRĘTÓW ZBROJENIOWYCH:
 - 50mm – OD STRONY CHUDEGO BETONU
 - 30mm – POZOSTAŁE KRAWĘDZIE
- KLASA ŚRODOWISKA:
 - XC4, XA2, XF3
- IZOLACJE CZĘŚCI PODZIEMNEJ:
 - POZIOMA – FOLIA IZOLACYJNA
 - ŚCIAN BOCZNYCH – ROZTWORY ASFALTOWE
- RYSunEK ROZPATRYWAĆ ŁĄCZNIE Z RYSUNKIEM ARCHITEKTONICZNYM I "BRANŻAMI"
- FUNDAMENTY NALEŻY POSADOWIĆ NA WARSTWIE CHUDEGO BETONU C12/15 (B15) GR. 10cm
- W TRAKCIE WYKONYWANIA ROBÓT FUNDAMENTOWYCH NALEŻY ZWRÓCIĆ UWAGĘ NA RODZAJ GRUNTU W POZIOMIE POSADOWIENIA. W PRZYPADKU STWIERDZENIA SŁABEJ WARSTWY NALEŻY POGŁĘBIĆ WYKOP DO WARSTW NOŚNYCH, A RÓŻNICĘ WYSOKOŚCI WYPEŁNIĆ CHUDYM BETONEM C12/15 (B15)

	Haki półokrągłe, haki proste, pętle		Pręty odgięte lub inne pręty zagięte		
	Średnica prętów		Min. otulenie betonem mierzone prostopadłe do pł. zagięcia		
	Ø<20mm	Ø≥20mm	>100mm oraz >7Ø	>50mm oraz >3Ø	≤50mm oraz ≤3Ø
	4Ø	7Ø	10Ø	15Ø	20Ø

REV NR:	DATA	ZAKRES :	PODPIS:

Wszelkie prawa autorskie zastrzeżone. Dz. U. z 1984 r. Nr 24, poz. 83	JEDNOSTKA PROJEKTOWA: TEL. S.D. 506-141-117 TEL. J.Ł. 501-457-546					www.CONSED.PL e-mail: BIURO@CONSED.PL		
	NAZWA OBIEKTU: ZBIORNIK WÓD DESZCZOWYCH - NAPRAWA I MODERNIZACJA: PODNIESIENIE ŚCIAN ZBIORNIKA, MODERNIZACJA ODPIŁYWU, OPIARIOWANIE.							
	ADRES: PRZEDSIĘBIORSTWO INŻYNIERII MIĘSKIEJ SP. Z O.O. UL. SZARYCH SZEREGÓW 2, 43-502 CZECHOWICE-DZIEDZICE							
	INWESTOR: PRZEDSIĘBIORSTWO INŻYNIERII MIĘSKIEJ SP. Z O.O. UL. SZARYCH SZEREGÓW 2, 43-502 CZECHOWICE-DZIEDZICE							
	IMIE I NAZWISKO:	NR UPRAWNIENI:		PODPIS:				
	PROJEKTOWAŁ:	mgr inż. Szymon DUDA		SLK/3988/POOK/11				
	SPRAWDZIŁ:	mgr inż. Jacek ŁACIAK		SLK/3987/POOK/11				
	STADIUM : PROJEKT WYKONAWCZY - KOMORA REWIZYJNA				DATA: 08.2025			
	BRANŻA : KONSTRUKCJA				SKALA: 1:20			
	NAZWA RYSUNKU : ZBROJENIE SCIANY W OSI D				NUMER RYSUNKU : KR/08/0			