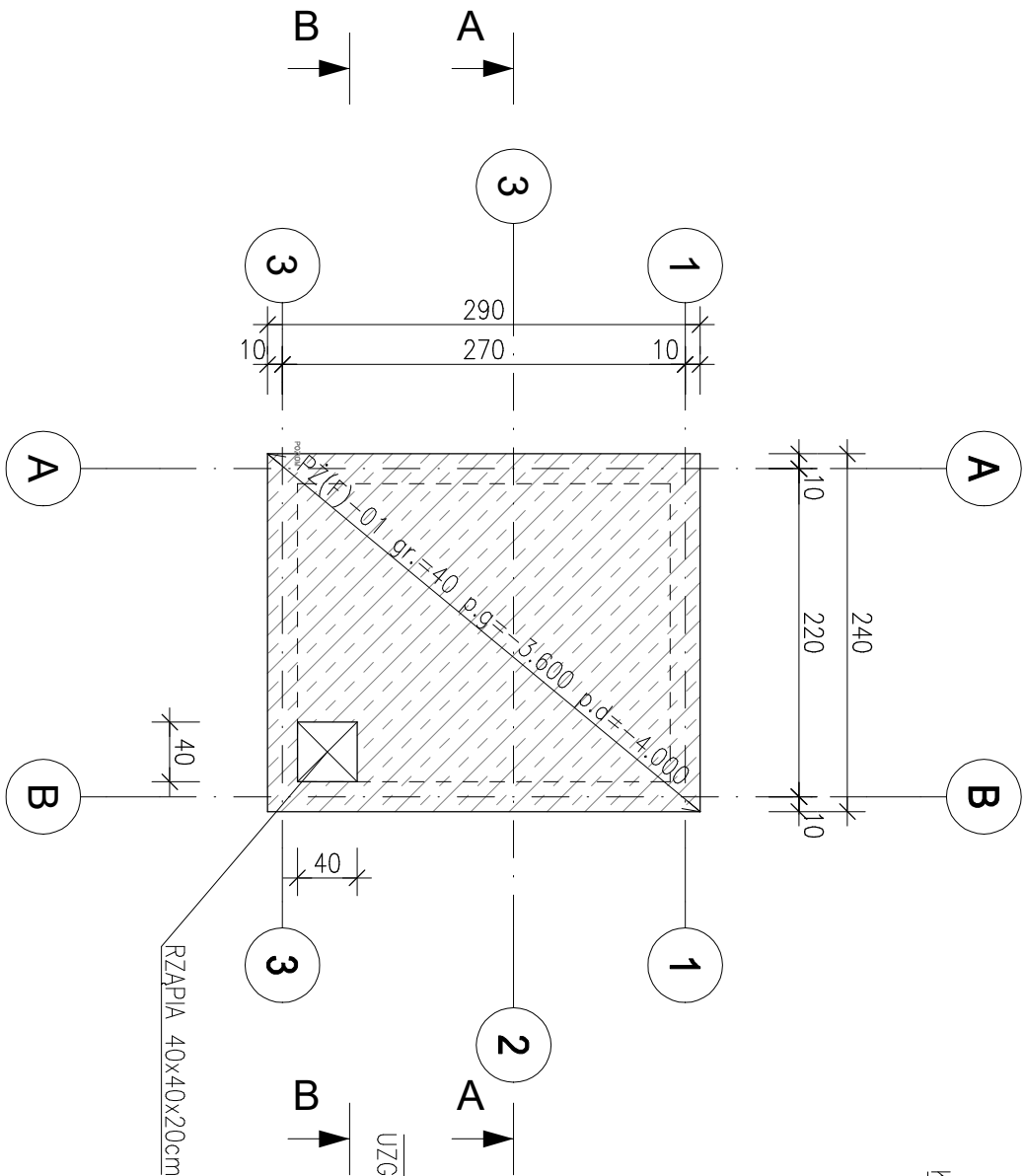
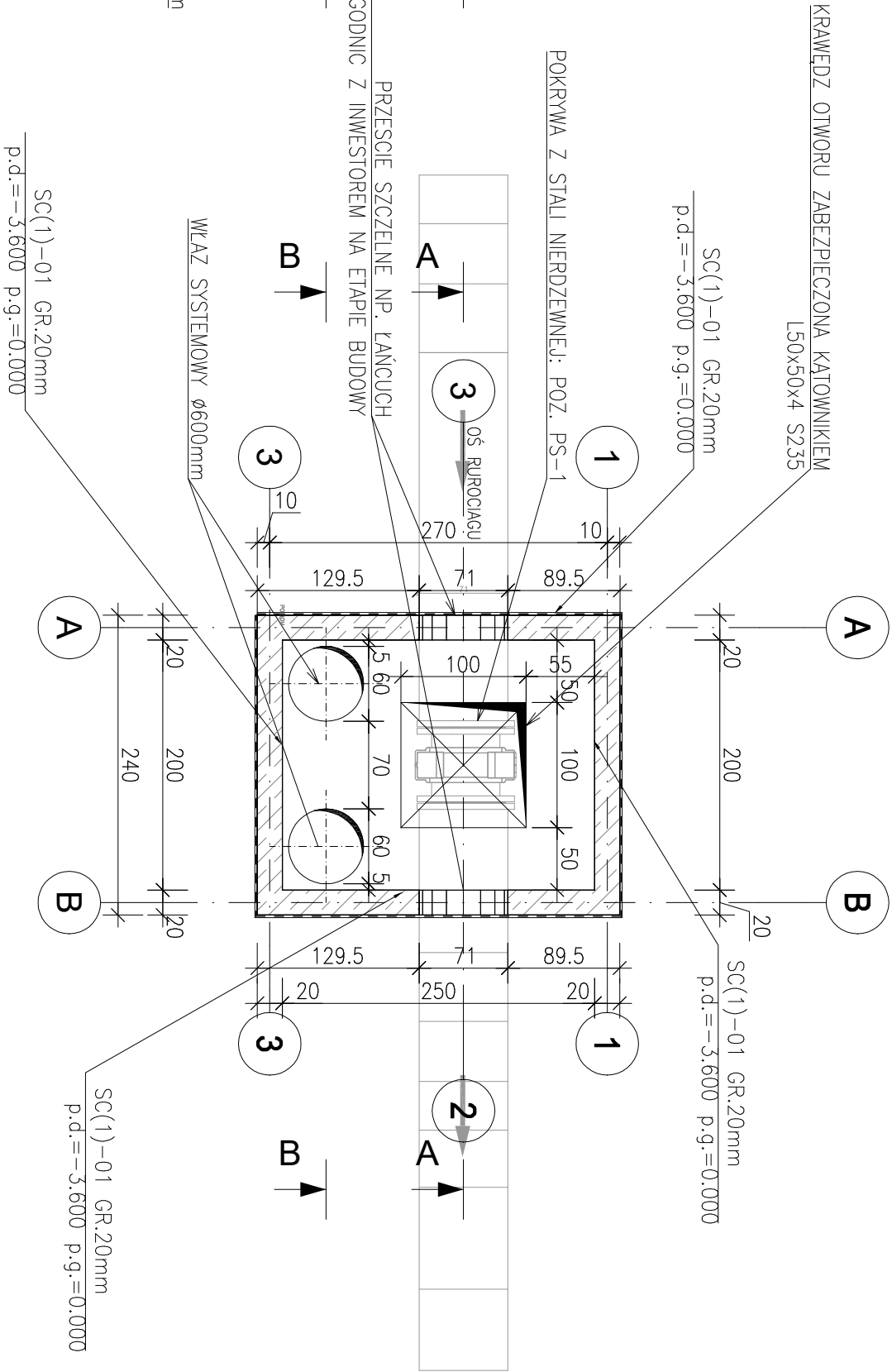


RZUT FUNDAMENTÓW



RZUT PODSTAWOWY



UWAGI:

- WSZYSTKIE RZĘDNE ODNOSZĄ SIĘ DO POZIOMU -3.60=242,70m n.p.m.
- WSZYSTKIE WYMIARY PODANO W [cm]
- DANE MATERIAŁOWE:
 - BETON KONSTRUKCYJNY WYLEWANY NA BUDOWIE - C30/37 (B37) W8
 - STAL ZBROJENIOWA: A-IIIN (RB 500W)
 - STRZEMIONA: AII-N (RB 500W)
 - STAL PROFLOWA: S235JR
 - 50mm - OD STRONY CHUDEGO BETONU
 - 30mm - POZOSTAŁE KRAWĘDZIE
- OTULENIE PRĘTÓW ZBROJENIOWYCH:
 - KLASA ŚRODOWISKA:
 - IZOLACJE CZĘŚCI PODZIEMNEJ:
 - ŚCIAN BOCZNYCH - ROZTWORY ASFALTOWE
 - POZIOMA - FOLIA IZOLACYJNA
 - XC4, XA2, XF3
- RYSUNEK ROZPATRYWAĆ ŁĄCZNIE Z RYSUNKIEM ARCHITEKTONICZNYM I "BRANŻAMI"
- FUNDAMENTY NALEŻY POSADOWIĆ NA WARSTWIE CHUDEGO BETONU C12/15 (B15) GR. 10cm
- W TRAKCIE WYKONYWANIA ROBÓT FUNDAMENTOWYCH NALEŻY ZWRÓCIĆ UWAGĘ NA RODZAJ GRUNTU W POZIOMIE POSADOWIENIA.
- W PRZYPADKU STWIERDZENIA SŁABEJ WARSTWY NALEŻY POGŁĘBIĆ WYKOP DO WARSTW NOŚNYCH, A RÓŻNICĘ WYSOKOŚCI WYPEŁNIĆ CHUDYM BETONEM C12/15 (B15)

WSZELKIE PRAWA AUTORSKIE ZASTRZEŻONE. Dz. U. z 1994 r. Nr 24, poz. 83

JEDNOSTKA PROJEKTOWA:
TEL. S.D. 506-141-117
TEL. J.L. 501-457-546

PRACOWNIA PROJEKTOWA

CONSED

WWW.CONSED.PL

e-mail: BIURO@CONSED.PL

NAZWA OBIEKTU:
ZBIORNIK WÓD DESZCZOWYCH - NAPRAWA I MODERNIZACJA:
PODNIESIENIE ŚCIAN ZBIORNIKA, MODERNIZACJA ODPŁYWU,
OPIAMAROWANIE.

ADRES:
PRZEDSIĘBIORSTWO INŻYNIERII MIEJSKIEJ SP. Z O.O.
UL. SZARYCH SZEREGÓW 2, 43-502 CZECHOWICE-DZIEDZICE

INWESTOR:
PRZEDSIĘBIORSTWO INŻYNIERII MIEJSKIEJ SP. Z O.O.
UL. SZARYCH SZEREGÓW 2, 43-502 CZECHOWICE-DZIEDZICE

PROJEKTOWAŁ:
mgr inż. Szymon DUDA

SPRAWDZIŁ:
mgr inż. Jacek ŁACIAK

STADIUM:
PROJEKT WYKONAWCZY - KOMORA POMIAROWA

BRANŻA:
KONSTRUKCJA

NAZWA RYSUNKU:
RZUT PODSTAWOWY
ORAZ RZUT FUNDAMENTÓW

NR UPRAWNIENI:
SLK3988/POOK/11

SLK3987/POOK/11

DATA:
08.2025

SKALA:
1:50

NUMER RYSUNKU:
KP/01/10

PODPIS:
