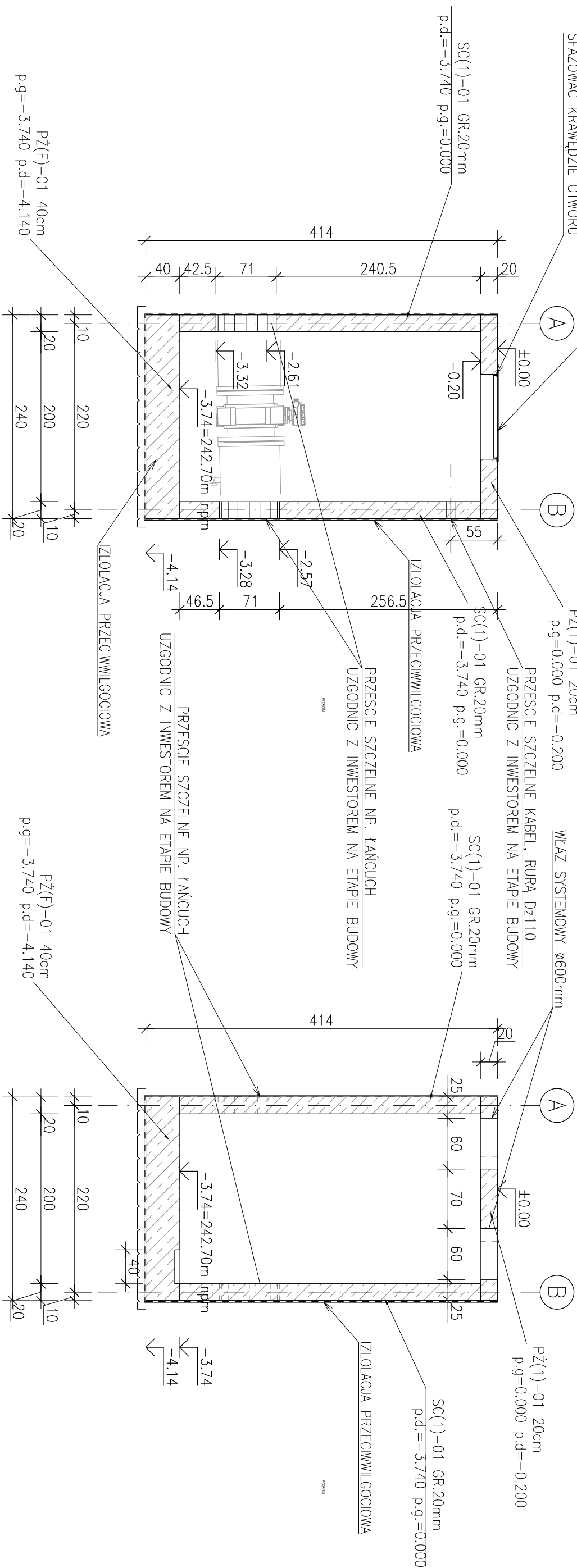


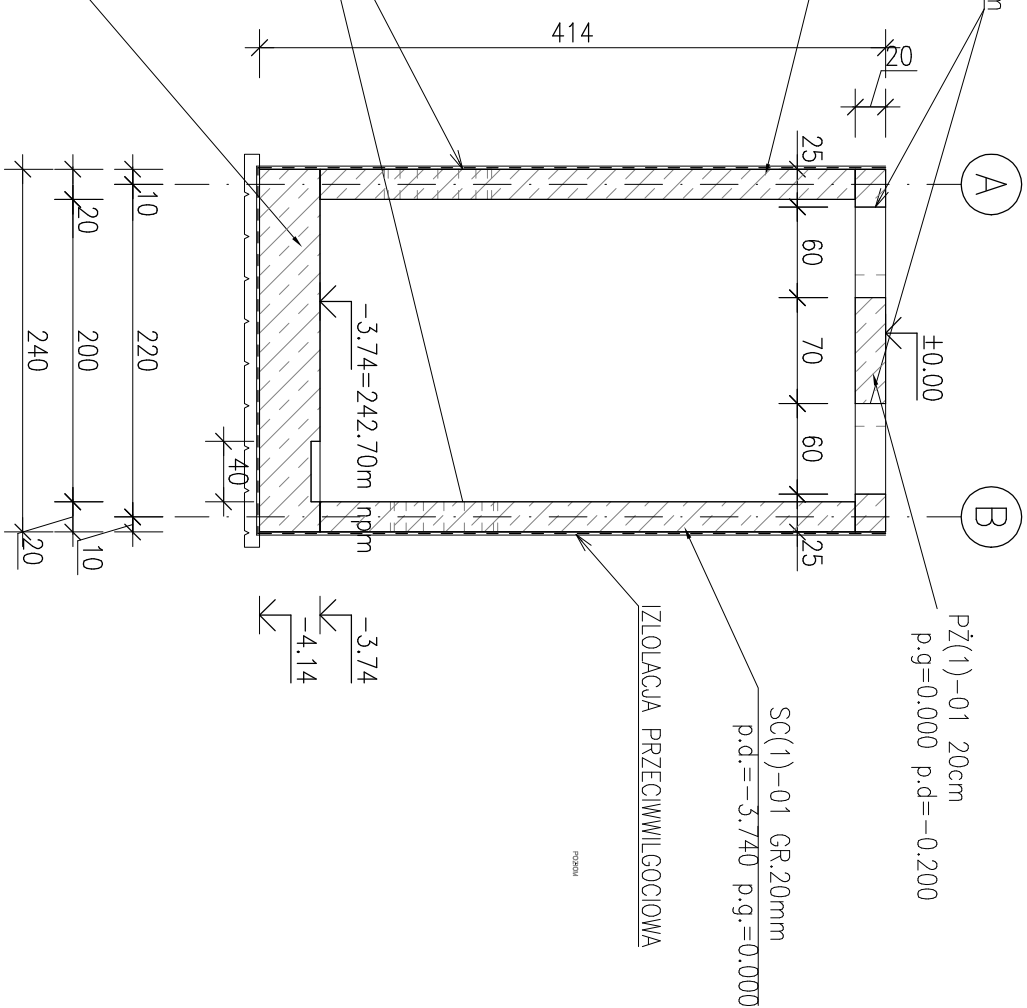
### PRZEMKÓJ A-A

POKRYWA Z STALI NIERDZEWNEJ: POZ. PS-1

# SFAZOWAĆ KRAWĘDZIE OTWORU



## PRZEKRÓJ B-B



REV NR:	DATA	ZAKRES :  PODPIS:

poz. 83  
JEDNOSTKA PROJEKTOWA:  
TEL. S.D. 506-141-117  
TEL. J.T. 501-457-546  
TEL. J.T. 501-457-546  
**PRACOWNIA PROJEKTOWA  
CONSED**  
www.consed.pl  
pracownia@consed.pl  
pracownia.pl/miasto@consed.pl

Nazwa obiektu: ZBIORNIK WÓD DESZCZOWYCH - NAPRAWA I MODERNIZACJA: PODNIESIENIE ŚCIAN ZBIORNIKA, MODERNIZACJA ODPUŁYWU, OPOMIAROWANIE.

ADRES:  
PRZEDSIĘBIORSTWO INŻYNIERII MJEJSKEJ SP. Z O.O.  
UL. SZARYCH SZEREGÓW 2, 43-502 CZECHOWICE-DZIEDZICE  
INWESTOR:  
PRZEDSIĘBIORSTWO INŻYNIERII MJEJSKEJ SP. Z O.O.  
UL. SZARYCH SZEREGÓW 2, 43-502 CZECHOWICE-DZIEDZICE

**INWESTOR:** PRZEDSIĘBIORSTWO INŻYNIERII MIĘSKIEJ SP. Z O.O.

UL. SZARYCH SZEREGÓW 2, 43-502 CZECHOWICE -DZIEDZICE		
IMIE I NAZWISKO:	NR UPRAWNIENI:	PODPIS:
mgr inż. Szymon DUDA	SLK39868/P00K11	
PROJEKTOWAŁ:		

STADIUM:	mgr inż. Jacek ŁACIAK	SLK/3987/POOK/11	DATA: <i>22.06.2022</i>
----------	-----------------------	------------------	-------------------------

RYŚUNEK ROZPRYKNIWAĆ ŁĄCZNIE Z RYSUNKIEM ARCHITEKTONICZNYM I "BRANŻAMI" FUNDAMENTY NALEŻY POSADOWIĆ NA WARSTWIE CHUDEGO BETONU C12/15 (B15) GR. 10cm W TRAKCIE WYKONYWANIA ROBÓT FUNDAMENTOWYCH NALEŻY ZWRÓCIĆ UWAGĘ NA RODZAJ GRUNTU W POZIOME POSADOWIENIA.

W PRZYPADKU STWIERDZENIA SŁABEJ WARSTWY NALEŻY POCCIEPIĆ WYKOP DO WARSTW NOŚNYCH, A RÓŻNICĘ WYSOKOŚCI WYPEŁNIĆ CHUDYM BETONEM C12/15 (B15)

1. WSZYSTKIE RZĘDNE ODNOSZĄ SIĘ DO POZIOMU – 3,60=242,70m n.p.m.
2. WSZYSTKIE WMIARY PODANO W [cm]
3. DANE MATERIAŁOWE:
  - BETON KONSTRUKCYJNY WLEWANY NA BUDOWIE – C30/37 (B37) W8

- BETON KONSTRUKCYJNY WYLEWANY NA BUDOWIE - C30/37 (B37) W8

- STAL ZBROJENIOWA: A-IIIIN (RB 500W)

– STRZEMIŃSKA: AII-N (RB 500W)

– STAL PROFILOWA: S235JR

- 50mm - OD STRONY CHUDEGO BETONU

- Summ - POZOSTAŁE KRAWĘDZIE

- XC4, XAZ, XF3

– POZIOMA – FOLIA IZOLACIJA

- SCIAN BOZNIČH - ROZIMORT ASFALIOWE

# INNIEM ARCHITEKTONICZNYM I DREWNAAMI

7. RYSUNEK ROZPARZYWAĆ ŁĄCZNIE Z RYSUNKIEM ARCHYTEKTONICZNYM I "BRANŻAMI"
8. FUNDAMENTY NALEŻY POSADOWIĆ NA WARSTWIE CHUDEGO BETONU C12/15 (B15) GR. 10cm
9. W TRAKCIE WYKONYWANIA ROBÓT FUNDAMENTOWYCH NALEŻY ZWRÓCIĆ UWAGĘ NA RODZAJ GRUNTU

W POZIOŃIE POSADOWIENIA.

W PRZYPADKU SIWIERDZENIA SŁABEJ WARSTWY NALEŻY POGŁĘBIĆ WKKOP DO WARSTW NOŚNYCH, A RÓŻNICĘ WYSOKOŚCI WYPEŁNIĆ CHUDYM BETONEM C12/15 (B15)

**PRZEKRÓJ A-A i B-B**

KP/02/0

WSZELKIE PRAWA AUTORSKIE ZASTRZEŻONE. Dz. U. z 1994 r. Nr 34, poz. 83