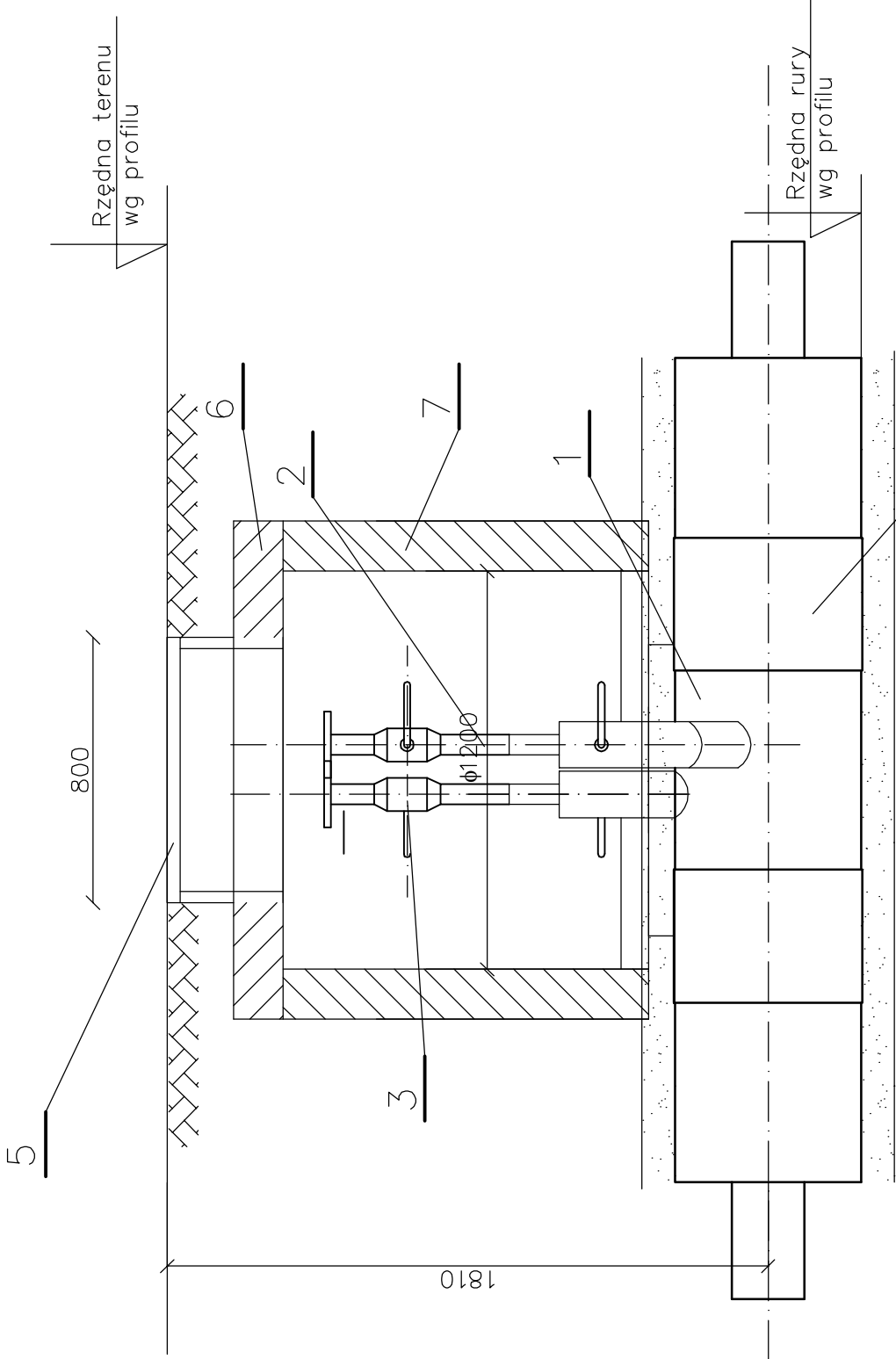
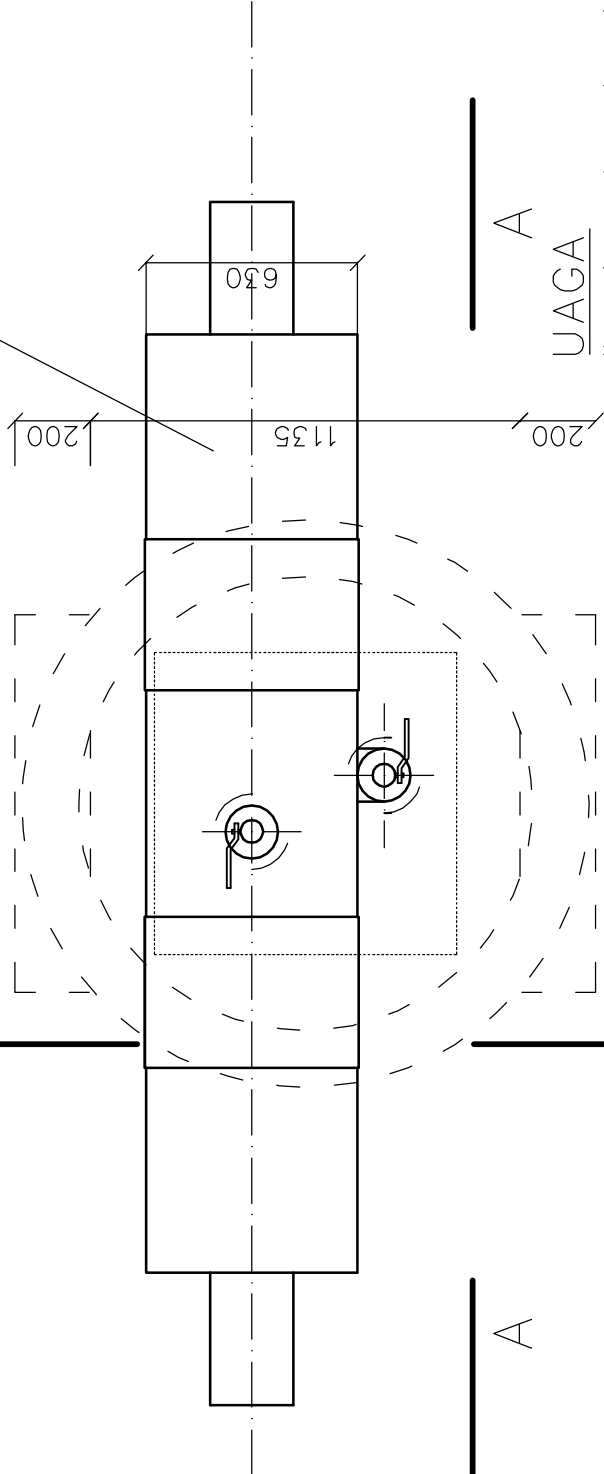


A – A



RZUT POZIOMY

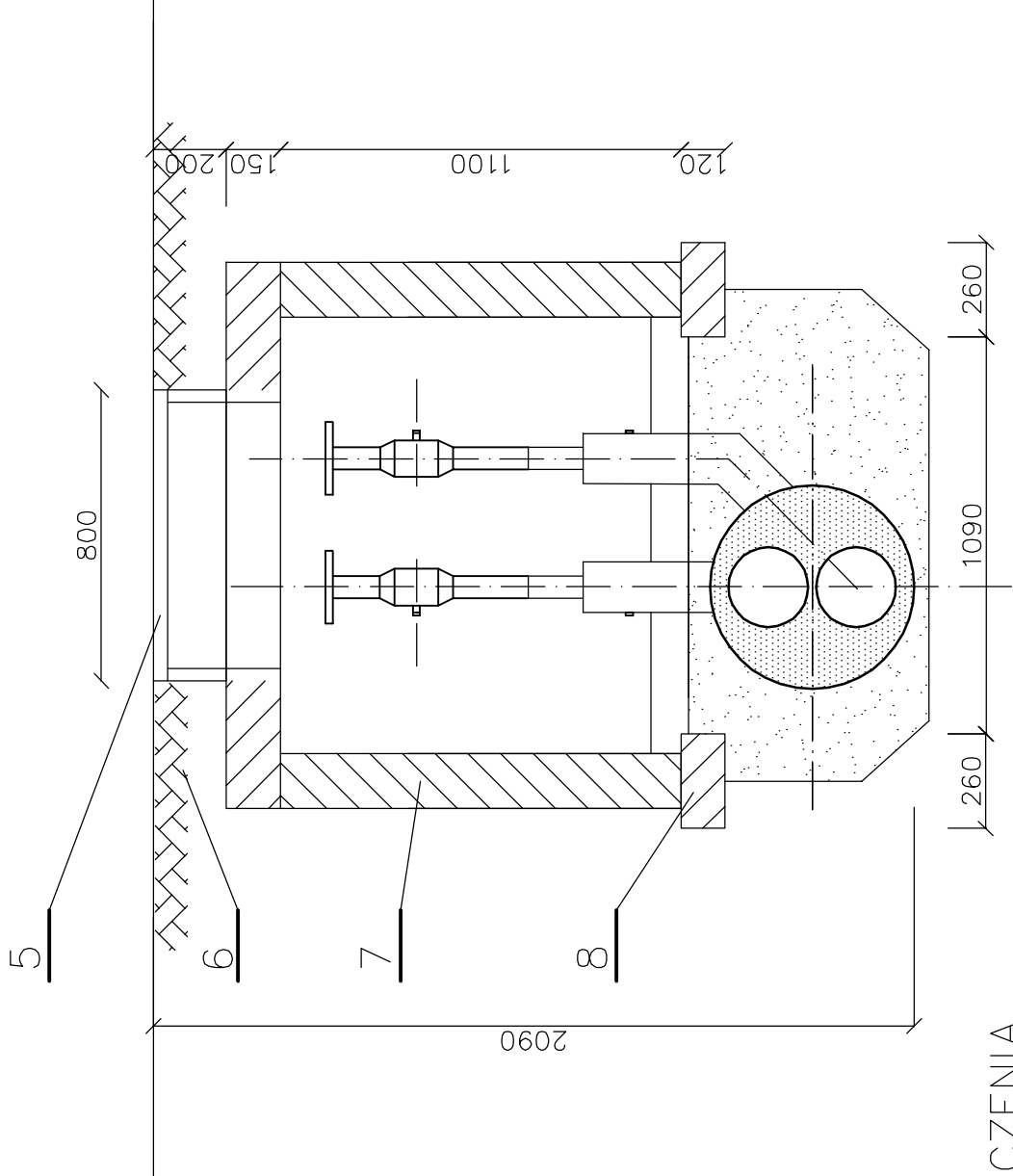
Rura preizolowana
Dn 2x219,1/560



UAGA


Ilość i wysokość kręgów ustalić
w.g. rzędnych zdjętych z terenu
w trakcie budowy przed zamówieniem

B – B



OZNACZENIA

- Kształtka odwadniająca "DUO"2xD219,1/630 H=500
- Rura stalowa – Dn 60,3
- Zawór kulowy "NAWAL" z końcówkami do spawania Dn 50
- Połączenie koźnierowe Dn 50, Pn 16 (jeden koźnierz ślepy)
- Właz chodnikowy kwadratowy 800 x 800
- Płyta pokrywowa PP – 1440
- Krąg żelbetowy $\phi 1200$, 2x H=55 cm
- Blok betonowy 1000 x 200 x 120

<div></div>		AS-GOR s.c. Plac Targowy 13 43-200 Pszczyna		e-mail: biuro@asgor.pl tel +48 32 449 03 10 fax +48 32 212 89 43	
INWESTOR:		Przedsiębiorstwo Inżynierii Miejskiej w Czechowicach-Dz. ul Szarych Szeregów 2 Czechowice-Dziedzice		ADRES INWESTYCJI: Czechowice-Dziedzice ul. Bachorek, Asnyka	
TEMAT:		Przebudowa magistralnej sieci ciepłowniczej 2 x DN300 na odcinku od komory przy ul. Bachorek do komory przy ul. A. Asnyka wraz z odcinkami sieci na terenie ZSTIL w Czechowicach-Dziedzicach			
BRANŻA:		SIEĆ CIEPŁOWNICZA		NR REF.: SC	FAZA: PW
NAZWA RYSUNKU: Studenka odwadniająca					
PROJEKTOWAŁ: inż. Stanisław Gorczowski		NR UPRAWNIENI: 1622/94	PODPIS:	WYDANIE/DATA 1 2015-03-25	NR PROJ. 023/14
SPRAWDZIŁ: mgr inż. Leszek Kuśka		NR UPRAWNIENI: 828/92	PODPIS:		NR RYS. Sc-08
Rozwiązania zawarte w niniejszej dokumentacji są wyłączną własnością AS-GOR s.c. Udzielanie i powielanie ww. dokumentacji bez zgody autora jest zabronione. Dz.U.24/1994, poz.83, art. 115-118.					